

JUKI®

No. 0229-01

1985・9

BE006810PJA

model

MOR-2500 MOU-2500

サブクラス
SUBCLASSES

上下差動送り付オーバーロックインターロックミシン

Variable Top Feed Overedger & Safety Stitcher

PARTS BOOK

MOR-2504
MOR-2514
MOR-2516
MOR-2543
MOU-2512
MOU-2514
MOU-2516



TOKYO JUKI INDUSTRIAL CO. LTD

HOW TO MAKE USE OF THIS PARTS BOOK

パーツブックの見方

1. The part numbers of parts shown in the figure indicate the corresponding numbers (Ref. No.) shown by the Index.
図に示された部品の品番は、図に示されている番 (Ref.No.) に対応するインデックスによって、その品番がわかります。

2. Explanation of codes: 記号の説明

1) Codes on the "Note" column "注記" 欄の記号

- ① * means this part is changed from the previous parts book.
前回のパーツブックに対して今回変更された部品を意味します
- ② #01 refer to the "Note" explanation at bottom of page.
#01 ページ下の "注記" の説明を参照して下さい

2) Codes on the "E.C. (Engineering change)" column "変更年月" 欄の記号

- ① A.10/83 Added from October, 1983
1983年10月より追加された
- ② D.10/83 Obsolete from October, 1983
1983年10月より削除された

③ When previous parts (Obsoleted part) and new parts (Added parts) are not interchangeable with each other:
部品の互換性がない変更の場合

In this case, even obsoleted part (D.) can be ordered with the obsoleted part number, so select the parts with changed dates and place your orders.
この場合は削除 (D) された品番でもご注文できますから、変更年月により、いずれかの部品を選択してご注文下さい。

Example (例)

Ref. No.	Note	Part No.	Description	E.C.	品名	Amt. Req.
	注記	品番		変更年月		数量
1	*	B1401-100-000	Needle bar	D.10/83	ハリホー	—
1-1	*	B1401-100-000-A	Needle bar	A.10/83	ハリホー	1
2	*	B1105-200-000	Frame cover	D.10/83	B1105-300-000	—
	*	B1105-300-000	Frame cover	A.10/83	フレームカバー	1

④ In case when previous parts and new part are interchangeable with each other:
部品の互換性がある場合の変更

In this case the new part number is replaced on the "品名 (Japanese)" column of the previous parts, so please order by the new part number.
この場合は、旧部品の和文品名欄にそれにかわる新しい品番が記入してありますので、新しい品番でご注文下さい。

⑤ C.10/83

1	*	B1105-500-000	Frame cover	C.10/83	B1105-500-000	1
		Correct No. 正しい品番			Wrong No. 誤りの品番	

Please order by the correct part number.
正しい品番でご注文下さい。

⑥ M.10/83 The amount required is changed from October, 1983.
The new amount required is shown in the "Amt. Req." column.
1983年10月より数量が変更になった。この場合数量欄には新しい数量が表示してあります。

3) Codes on the "Amt. Req." column "数量" 欄の記号

- ① 2 Indicates amount required is 2.
数量、2個を表わします
- ② 2.0 Indicates length in meters. (unit is meter)
長さ、2メートルを表わします (単位はメートルです)
- ③ — Indicates parts obsoleted from the parts book.
このパーツブックから削除された部品です
- ④ (1) Indicates sub parts which construct the assembly part.
Assembly part is shown as "asm." and クミ in Japanese, in the "Description" column.
組部品を構成している子部品を表わします。組部品は品名欄に英文で "asm." 和文でクミと表示してあります

When Ordering The Spare Parts:

In order to ensure that we deliver the correct parts to you, please clearly state when ordering the corresponding PART NUMBER (ex. B1109-012-A00) and also the PARTS BOOK NUMBER (ex. 0010-01, given at the top right of the cover) or the MACHINE SERIAL NUMBER, because there are some parts which have been changed.

補用部品注文の際のご注意

このパーツブックに記載されている補用部品をご注文の際は、部品の番号(例えば、B1109-012-A00)でご注文下さい。合わせて、ご覧のパーツブックの管理番号(表紙右上、例えば、No.0010-01)又は、機械番号をご連絡頂ければ幸いです。又、改良のための部品の一部が変更になる場合がありますのでご了承下さい。

CONTENTS

目 次

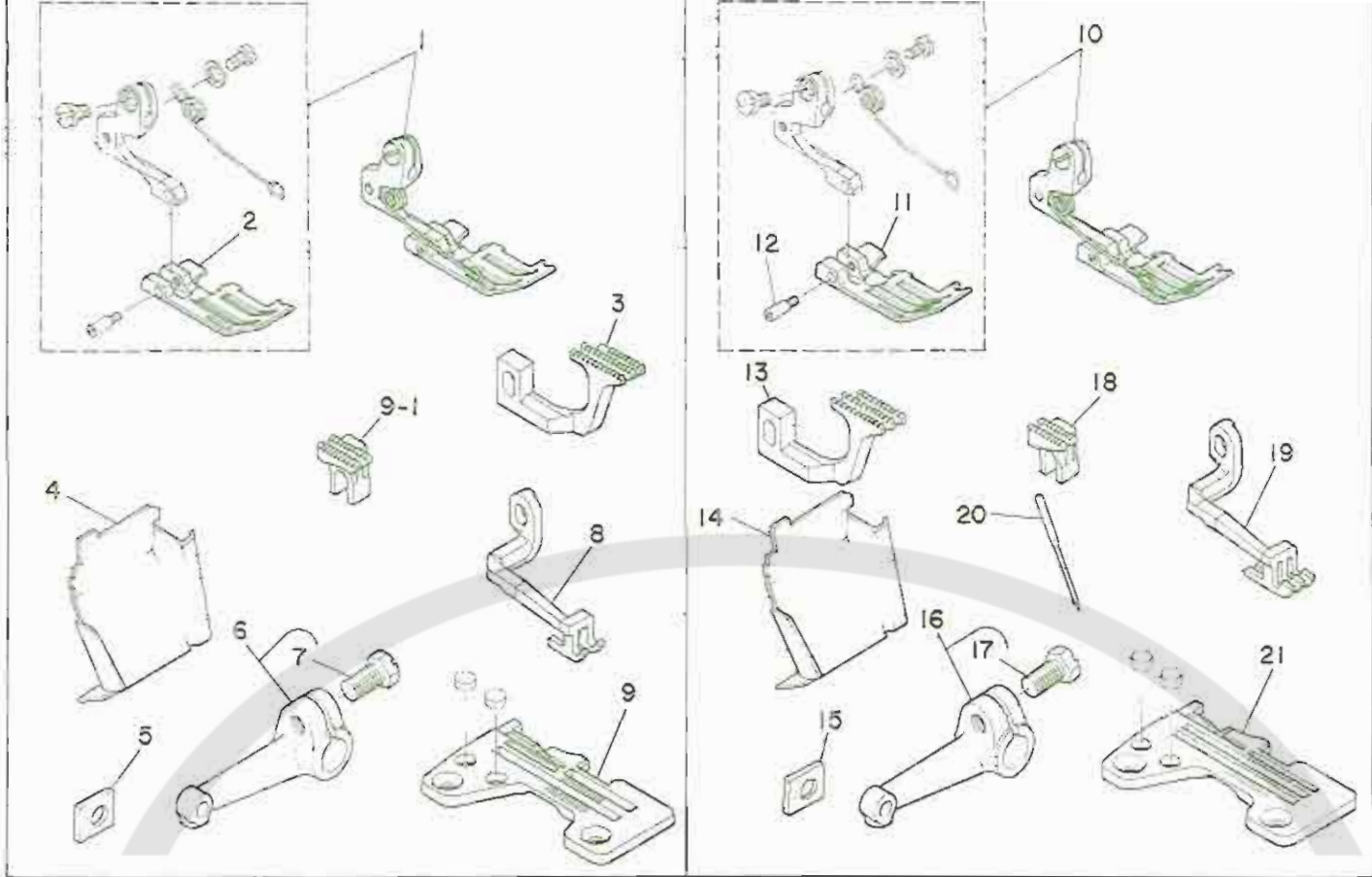
1.	MOR-2504-0F4-300	1
2.	MOR-2504-0F6-500	1
3.	MOR-2514-BD4-337/M075	2
4.	MOR-2514-BD6-307	2
5.	MOR-2514-BD6-337	3
5-1.	MOR-2514E-BD4-30A	3
5-2.	MOR-2514E-BD6-30A	3
6.	MOR-2514-BD7-4A0/Q056, 4A0/W/Q056	4
7.	MOR-2514-BF6-307	5
8.	MOR-2514-BD6-347/L01/Q056	5
9.	MOR-2516-BD4-300	6
10.	MOR-2516-DD4-330/M075	6
11.	MOR-2516-DF6-330/M075	7
12.	MOR-2516-DF6-500	8
13.	MOR-2516-FF6-100	8
14.	MOR-2516-FF6-330/M075	9
15.	MOR-2516-FF6-500	10
16.	MOR-2516-RH6-100	10
17.	MOR-2543-BBD6-307	11
18.	MOR-2543-DBD6-307	12
19.	THREAD STAND COMPONENTS (FOR MOR-2543) 糸立装置関係(MOR-2543用)	13
20.	MOU-2512-DF6-500	14
21.	MOU-2514-BD6-307	15
22.	MOU-2516-DD4-330/M075	16
23.	MOU-2516-DH6-500	17
24.	MOU-2516-FF6-500	18
25.	MOU-2514E-BD4-30A	19
26.	MOU-2514E-BD6-30A	20
	NUMERICAL INDEX OF PARTS	21
	索引	

Other parts related to this model.

この機種に関するパーツブックとして下記のパーツブックがあります。

1. MOR-2500, MOU-2500 Standard model (No. 0226)

MOR-2500, MOU-2500標準機種(No.0226)



1. MOR-2504-0F4-300

Ref. No.	Note	Part No. 品番	Description	E. C. 変更年月	品名	Amt. Req. 数量
1		119-32159	PRESSER FOOT ASM.		キツエ クミ	1
2		119-26003	PRESSER FOOT		キツエ	(1)
3		81657-814-FDE	DIFFERENTIAL FEED DOG		フクキクリハ	1
4		118-67207	CHIP GUARD COVER		ヌノクサカハ-	1
5		118-93609	GAUGE		クワル-ハ ^レ カ ^レ イト ^レ ツツエ ケ ^レ -シ ^レ	1
6		118-31559	LOOPER HOLDER ASM. B		クワル-ハ ^レ クツ ^レ クミ	1
7		SS-9151210-TP	SCREW 15/64-28 L=11.8		ロツカクネ ^レ ルト 15/64-28	(1)
8		119-36705	TOP FEED DOG		クワキクリハ	1
9		R4200-HDF-DDA	THROAT PLATE		ハリイタ	1
9-1	*	115-97101	MAIN FEED DOG	A.07/84	シ ^レ クツリハ	1

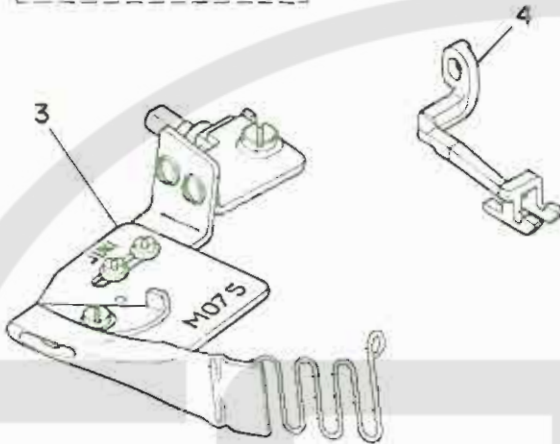
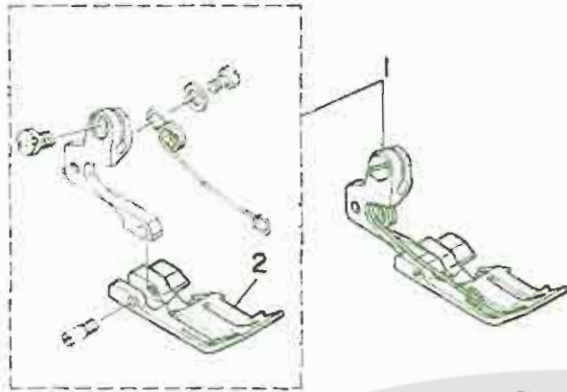
2. MOR-2504-0F6-500

10		119-32258	PRESSER FOOT ASM.		キツエ クミ	1
11		119-26102	PRESSER FOOT		キツエ	(1)
12		119-30609	HINGE PIN		キツエヒツシ ^レ ヨ ^レ ク	(1)
13		118-86504	DIFFERENTIAL FEED DOG		フクキクリハ	1
14		118-67207	CHIP GUARD COVER		ヌノクサカハ-	1
15		118-93609	GAUGE		クワル-ハ ^レ カ ^レ イト ^レ ツツエ ケ ^レ -シ ^レ	1
16		118-31559	LOOPER HOLDER ASM. B		クワル-ハ ^レ クツ ^レ クミ	1
17		SS-9151210-TP	SCREW 15/64-28 L=11.8		ロツカクネ ^レ ルト 15/64-28	(1)
18		118-82404	MAIN FEED DOG		シ ^レ クツリハ	1
19		119-36804	TOP FEED DOG		クワキクリハ	1
20		MDC-27081400	NEEDLE DCX27 #14		ハリ DCX27 #14	1
21		R4300-HDF-E0A	THROAT PLATE		ハリイタ	1

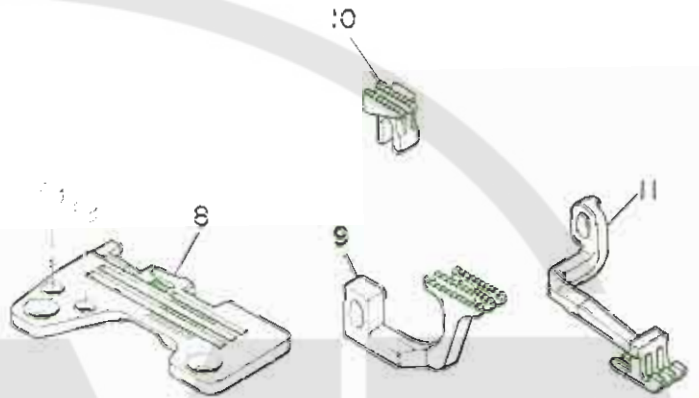
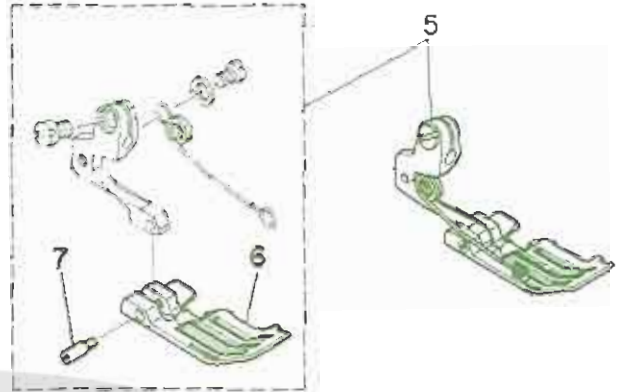
*All parts other than the above are same as those used in model MOR-2504-0D4-300.

上記以外の部品は、MOR-2504-0D4-300と同じです。

3. MOR-2514-BD4-337/M075



4. MOR-2514-BD6-307



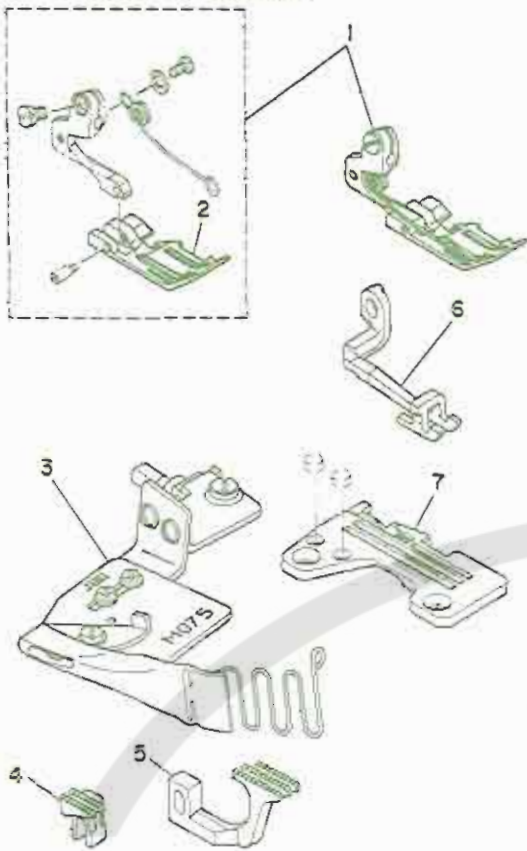
3. MOR-2514-BD4-337/M075

Ref. No.	Note	Part No.	Description	E. C.	品名	Amc. Req.
		品番		変更年月		数量
1		119-34155	PRESSER FOOT ASM.		プレス足	1
2		119-27506	PRESSER FOOT		プレス足	(1)
3		NAM-0750J0A0	PIPING FOLDER ASM, 9MM		パイピングホルダ	1
4		119-37901	TOP FEED DOG		トップフリム	1
4. MOR-2514-BD6-307						
5		119-32456	PRESSER FOOT ASM.		プレス足	1
6		119-26300	PRESSER FOOT		プレス足	(1)
7		119-30609	HINGE PIN		スチールピン	(1)
8		R4305-M0D-E00	THROAT PLATE		ハリス	1
9		118-86504	DIFFERENTIAL FEED DOG		トップフリム	1
10		118-82404	MAIN FEED DOG		トップフリム	1
11		119-36804	TOP FEED DOG		トップフリム	1

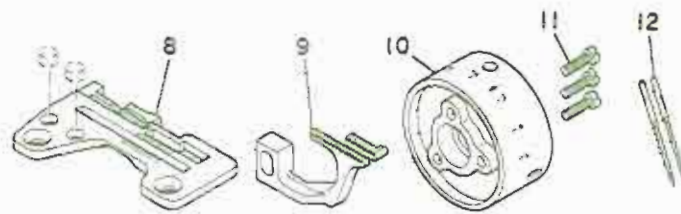
*All parts other than the above are same as those used in model MOR-2514-BD4-307.

上記以外の部品は、MOR-2514-BD4-307と同じです。

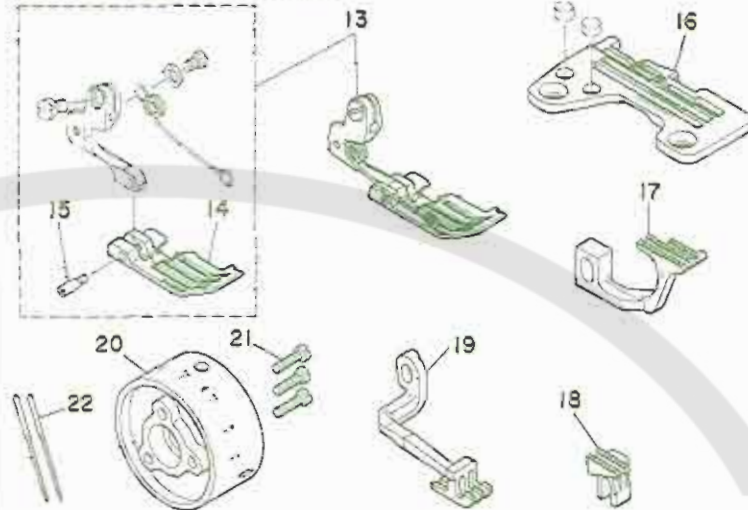
5. MOR-2514-BD6-337



5-1. MOR-2514E-BD4-30A



5-2. MOR-2514E-BD6-30A



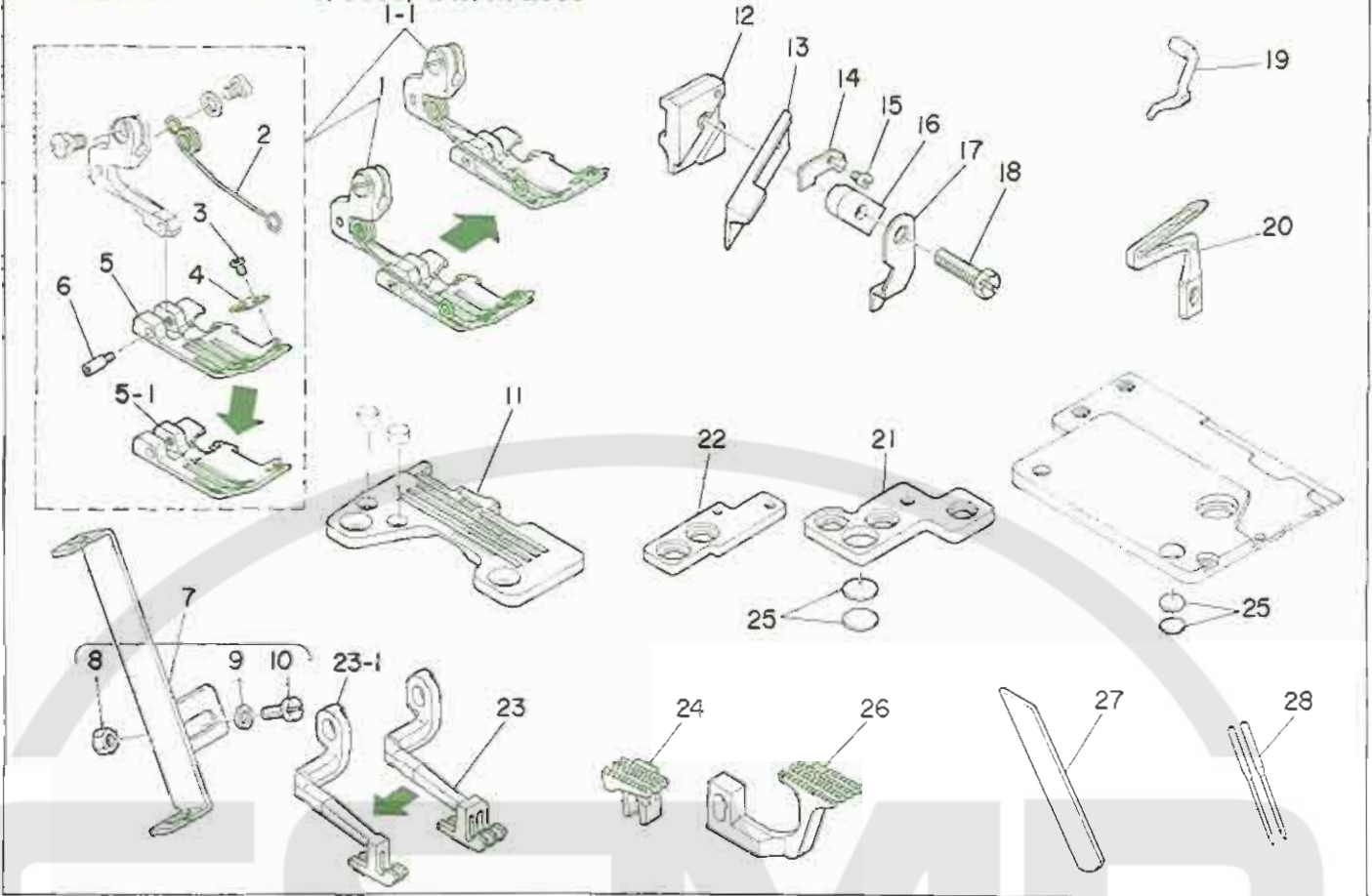
5. MOR-2514-BD6-337

Ref. No.	Note 注記	Part No. 品番	Description	E. C. 変更年月	品名	Am't. Req. 数
1		119-34155	PRESSER FOOT ASM.		プレス足	1
2		119-27506	PRESSER FOOT		プレス足	(1)
3		MM-0750J0A0	PIPING FOLDER ASM. 9MM		パイピングフォルダ	1
4		118-82404	MAIN FEED DOG		メインフィーダ	1
5		118-86504	DIFFERENTIAL FEED DOG		ディファレンシャルフィーダ	1
6		119-37401	TOP FEED DOG		トップフィーダ	1
7		R4305-H0B-E00	THROAT PLATE		ノズル	1
5-1. MOR-2514E-BD4-30A						
8		R4205-H0D-ED8	THROAT PLATE (WITH LIP)		ノズル (リップ付き)	1
9		118-98806	DIFFERENTIAL FEED DOG		ディファレンシャルフィーダ (リップ付き)	1
10		118-12401	HANDWHEEL C		ハンドホイール C	1
11		SS-7111410-SP	SCREW 11/64-40 L=14		スクリュー 11/64-40 L=14	3
12		MC-0336007-50	NEEDLE B-27 NM75		針 B-27 75	2
5-2. MOR-2514E-BD6-30A						
13		119-32456	PRESSER FOOT ASM.		プレス足	1
14		119-26300	PRESSER FOOT		プレス足	(1)
15		119-30609	HINGE PIN		ヒンジピン	(1)
16		R4305-H0D-EDC	THROAT PLATE (WITH LIP)		ノズル (リップ付き)	1
17		118-86900	DIFFERENTIAL FEED DOG		ディファレンシャルフィーダ (リップ付き)	1
18		118-82404	MAIN FEED DOG		メインフィーダ	1
19		119-36804	TOP FEED DOG		トップフィーダ	1
20		118-12401	HANDWHEEL C		ハンドホイール C	1
21		SS-7111410-SP	SCREW 11/64-40 L=14		スクリュー 11/64-40 L=14	3
22		MC-0336007-50	NEEDLE B-27 NM75		針 B-27 75	2

*All parts other than the above are same as those used in model MOR-2514-BD4-307.

上記以外の部品は、MOR-2514-BD4-307と同じです。

6. MOR-2514-BD7-4A0/Q056, 4A0/W/Q056



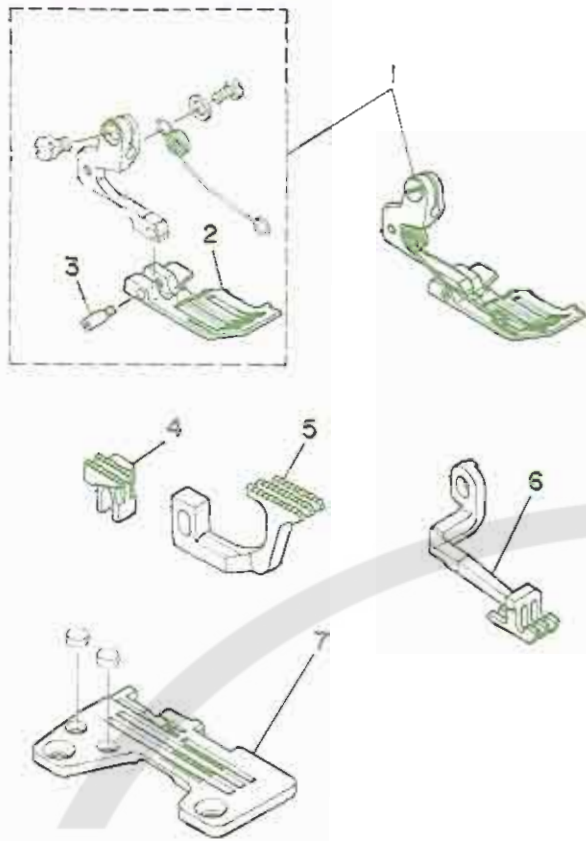
6. MOR-2514-BD7-4A0/Q056, 4A0/W/Q056

Ref. No.	Note 注記	Part No. 品番	Description	E. C. 変更年月	品名	Amt. Req. 数量
1	*	119-32555	PRESSER FOOT ASM.	0.12/84	押子 組	-
1-1	*	119-32563	PRESSER FOOT ASM.	A.12/84	押子 組	(1)
2		119-31003	PRESSER FOOT SPRING		押子のばね	(1)
3		SS-7060310-SP	SCREW 3/32-56 L=3		ボルトねじ 3/32-56 L=3	(1)
4		119-31805	TAPE GUIDE PLATE		テープガイド板	(1)
5	*	119-26409	PRESSER FOOT	0.12/84	押子	-
5-1	*	119-26417	PRESSER FOOT	A.12/84	押子	(1)
6		119-30609	KINGE PIN		キングピン	(1)
7		MAD-056010A0	TAPE GUIDE ASM.		テープガイド組	1
8		NS-6090310-SP	NUT 9/64-40		ロックナット 9/64-40	(1)
9		WP-0371016-SD	WASHER 3.7X8X1		ワッシャー 3.7X8X1	(1)
10		SS-7090910-SP	SCREW 9/64-40 L= 8.5		ボルトねじ 9/64-40 L=8.5	(1)
11		R4405-H03-ED0	THROAT PLATE		のど板	1
12	#01	115-98000	UPPER KNIFE SUPPORT		上刃支持	1
13	#01	84111-804-00E	UPPER KNIFE		上刃	1
14	#01	115-65702	WASHER		ワッシャー	1
15	#01	SS-4060310-SP	SCREW 3/32-56 L=2.5		ボルトねじ 3/32-56 L=2.5	1
16	#01	115-65504	UPPER KNIFE PRESSER PLATE		上刃押し板	1
17	#01	115-65603	UPPER KNIFE COVER		上刃カバー	1
18	#01	SS-9111610-SP	SCREW 11/64-40 L=16		ボルトねじ 11/64-40 L=16	1
19		118-88203	UPPER LOOPER		上ルーパー	1
20		118-88500	LOWER LOOPER		下ルーパー	1
21		118-93401	THROAT PLATE BASE (A)		のど板ベース A	1
22		118-93500	THROAT PLATE BASE (B)		のど板ベース B	1
23	*	119-36903	TOP FEED DOG	0.12/84	上送り歯	-
23-1	*	119-36911	TOP FEED DOG	A.12/84	上送り歯	1
24		118-93501	MAIN FEED DOG		主送り歯	1
25		B1154-704-D00	SPACER		スリットイネーシング spacer	4
26		91657-814-80F	DIFFERENTIAL FEED DOG		差送り歯	1
27		118-97501	LOWER KNIFE		下刃	1
28		MDC-2708T400	NEEDLE DCX27 #14		針 DCX27 #14	2

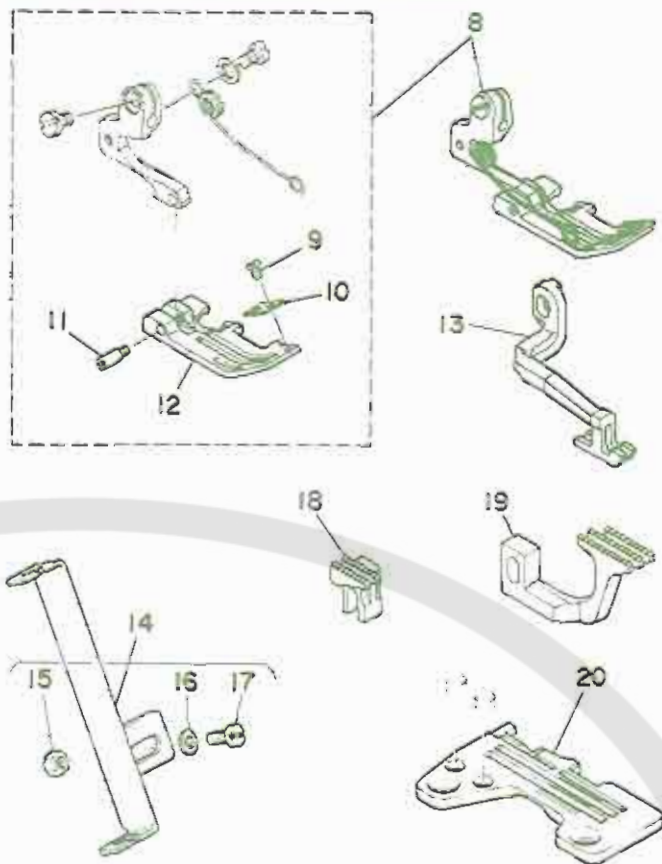
Note (注記) #01 For MOR-2514-BD7-4A0/W/Q056
 *All parts other than the above are same as those used in model MOR-2514-BD4-307.

MOR-2514-BD7-4A0/W/Q056用
 上記以外の部品は、MOR-2514-BD4-307
 と同じです。

7. MOR-2514-BF6-307



8. MOR-2514-BD6-347/L01/Q056



7. MOR-2514-BF6-307

Ref. No.	Note	Part No.	Description	E. C.	品名	Amt. Req.
				変更年月		数量
1		119-32654	PRESSER FOOT ASM.		フチ 22	1
2		119-26508	PRESSER FOOT		フチ	(1)
3		119-30609	HINGE PIN		ブッシュ5*5*7	(1)
4		118-82404	MAIN FEED DOG		52*2リハ*	1
5		118-86504	DIFFERENTIAL FEED DOG		72*2リハ*	1
6		119-36804	TOP FEED DOG		77*2リハ*	1
7		R4305-W0F-E00	THROAT PLATE		ハライ	1

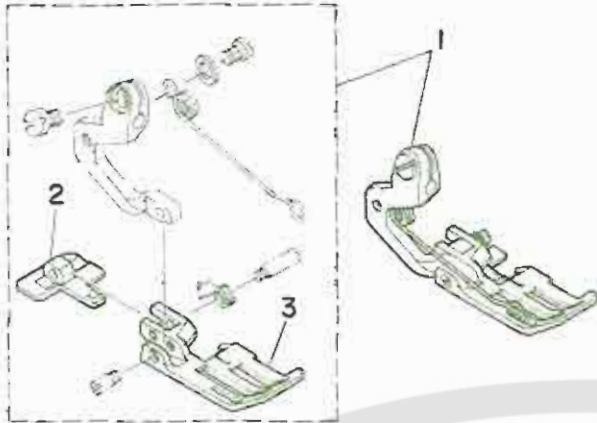
8. MOR-2514-BD6-347/L01/Q056

8		119-34551	PRESSER FOOT ASM. (L01)		フチ 22 (L-01)	1
9		SS-7060310-SP	SCREW 3/32-56 L=3		ボルト32* 3/32-56 L=3	(1)
10		119-31805	TAPE GUIDE PLATE		テープガイド板*	(1)
11		119-30609	HINGE PIN		ブッシュ5*5*7	(1)
12		119-27902	PRESSER FOOT		フチ (L-01)	(1)
13		119-39204	TOP FEED DOG (M01)		77*2リハ* (M-01)	1
14		MAQ-856010AD	TAPE GUIDE ASM.		テープガイド 22	1
15		NS-6090310-SP	NUT 9/64-40		ナット22* 9/64-40	1
16		WP-0377016-SD	WASHER 3.7X8X1		ワッシャー 3.7X8X1	1
17		SS-7090910-SP	SCREW 9/64-40 L=8.5		ボルト22* 9/64-40 L=8.5	1
18		118-82404	MAIN FEED DOG		52*2リハ*	1
19		118-86504	DIFFERENTIAL FEED DOG		72*2リハ*	1
20		R4305-W08-E00	THROAT PLATE		ハライ	1

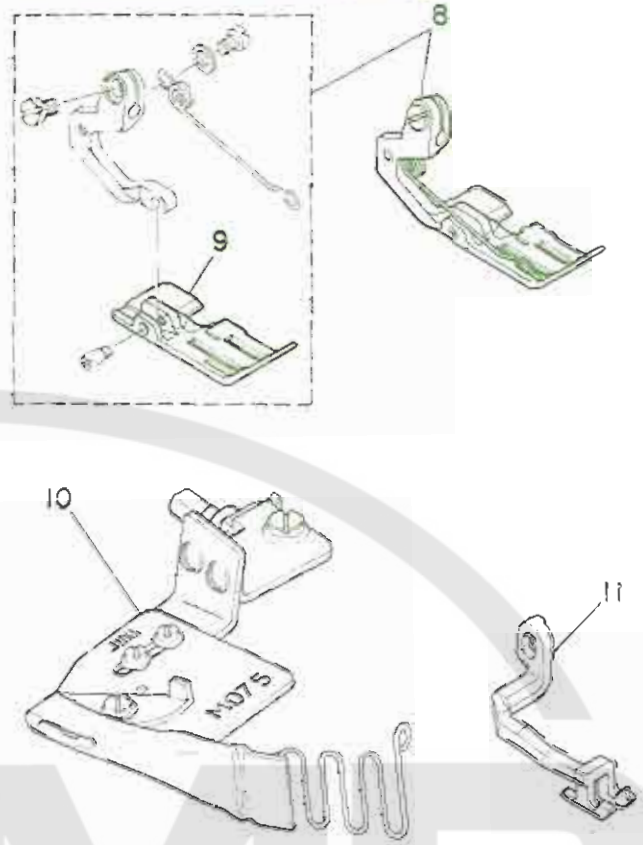
*All parts other than the above are same as those used in model MOR-2514-BD4-307.

上記以外の部品は、MOR-2514-BD4-307と同じです。

9. MOR-2516-BD4-300



10. MOR-2516-DD4-330/M075



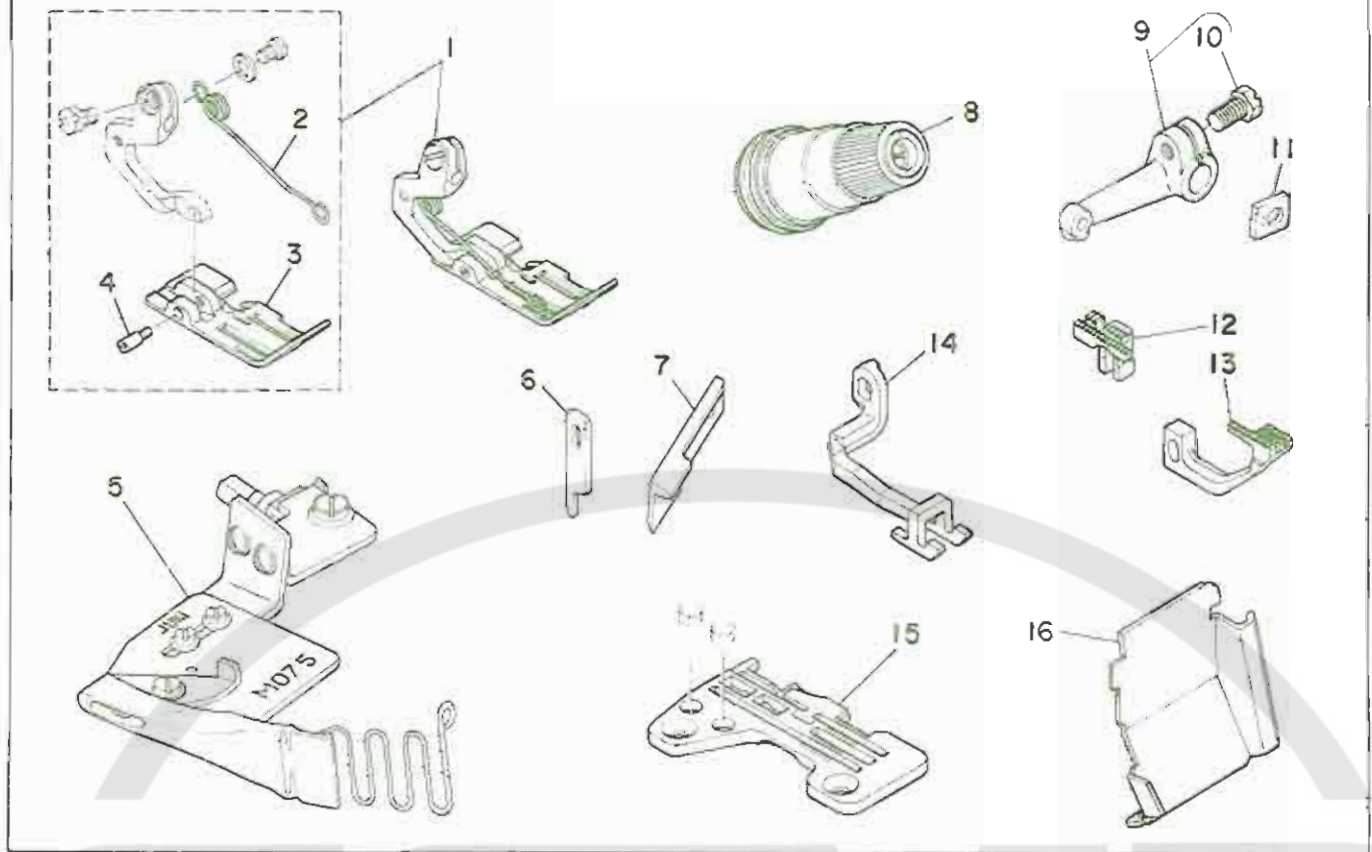
9. MOR-2516-BD4-300

Ref. No.	Note	Part No.	Description	E. C.	品名	Amt. Req.
	(注)	品番		変更年月		数量
1		119-32753	PRESSER FOOT ASM.		プレス足	1
2		119-29601	REAR PRESSER FOOT		後プレス足	(1)
3		119-26607	PRESSER FOOT		プレス足	(1)
4		R4505-M00-D00	THROAT PLATE		ノド板	1
5		118-82602	MAIN FEED DOG		メイン送り歯	1
6		118-87304	AUXILIARY FEED DOG		補助送り歯	1
7		118-70151	NEEDLE CLAMP ASM.		ニードルクリップアセンブリ	1
10. MOR-2516-DD4-330/M075						
8		119-34254	PRESSER FOOT ASM.		プレス足	1
9		119-27605	PRESSER FOOT		プレス足	(1)
10		MAM-0750J0A0	PIPING FOLDER ASM. 9MM		パイピングフォルダアセンブリ 9mm	1
11		119-38008	TOP FEED DOG		トップ送り歯	1

*All parts other than the above are same as those used in model MOR-2516-DD4-300.

上記以外の部品は、MOR-2516-DD4-300と同一です。

11. MOR-2516-DF6-330/M075



11. MOR-2516-DF6-330/M075

Ref. No.	Note (注記)	Part No (品番)	Description	E. C. 変更年月	品名	Amt. Req. 数量
1		119-34353	PRESSER FOOT ASM.		プレス足アSEMBリー	1
2		119-31201	PRESSER FOOT SPRING		プレス足バネ	(1)
3		119-27704	PRESSER FOOT		プレス足	(1)
4		119-30609	HINGE PIN		プレス足ヒンジピン	(1)
5		MAH-0750J0A0	PIPING FOLDER ASM., 9MM		パイピングフォルダアSEMBリー	1
6	#01	118-45609	KNIFE		ヒラメス	1
7	#02	118-45807	UPPER KNIFE		ウラメス	1
8		B3101-704-0B0	TENSION CONTROLLER ASM., RED		イテンションコントローラアSEMBリー	1
9		118-31559	LOOPER HOLDER ASM., B		ラウパーホルダアSEMBリー	1
10		SS-9151210-TP	SCREW 15/64-28 L=11.8		ロツクナット	(1)
11		118-93609	GAUGE		ラウパーカイトラフィケーション	1
12		118-86009	DIFFERENTIAL FEED DOG		フクセツリハ	1
13		118-82305	MAIN FEED DOG		シュウツリハ	1
14		119-38107	TOP FEED DOG		ウラツリハ	1
15		R4608-H0F-600	THROAT PLATE		ハリイタ	1
16		118-67405	CHIP GUARD COVER		スノクスカバ	1

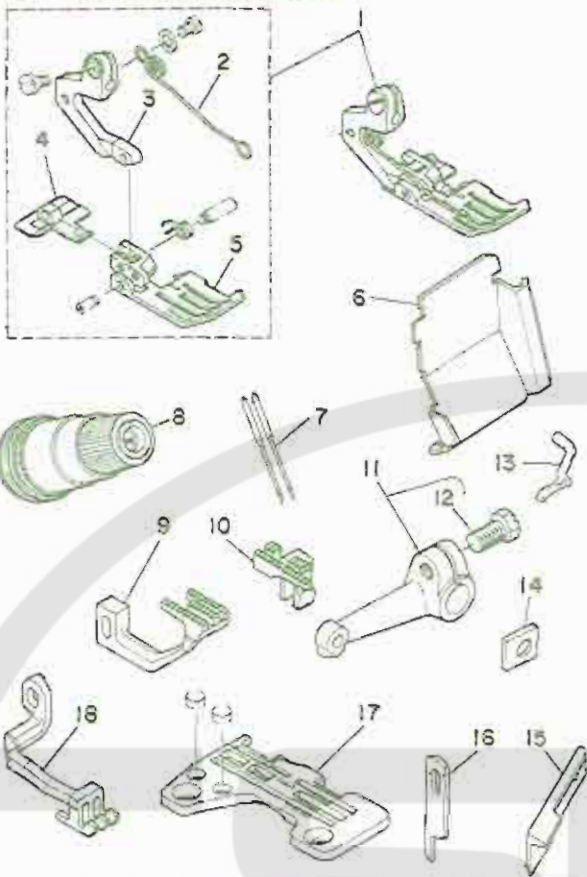
Note (注記) #01 For domestic use
 #02 For export

*All parts other than the above are same as those used in model MOR-2516-DD4-300.

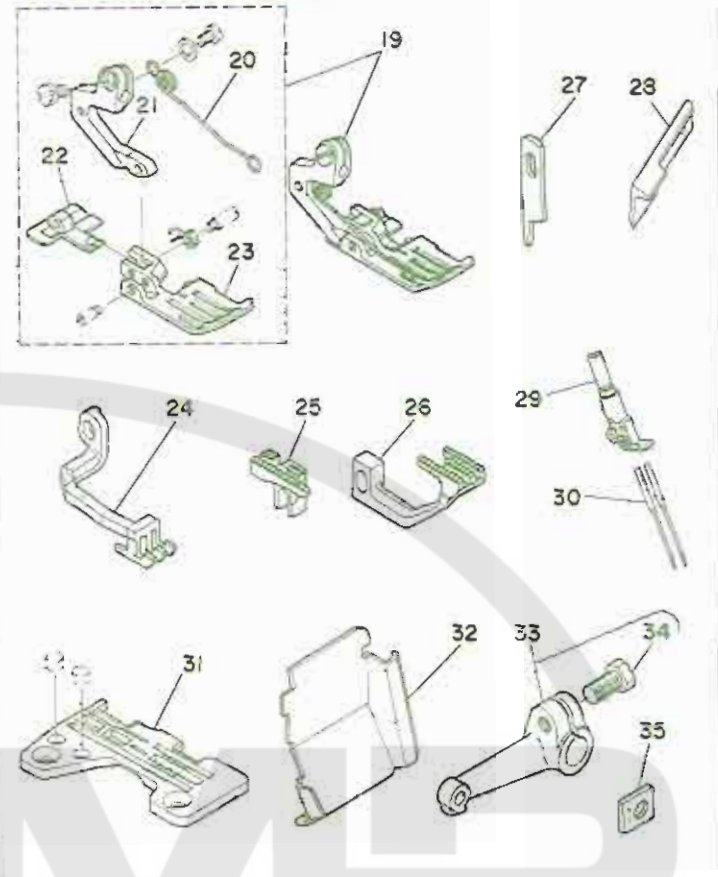
国内用
 輸出用

上記以外の部品は、MOR-2516-DD4-300
 と同じです。

12. MOR-2516-DF6-500



13. MOR-2516-FF6-100



12. MOR-2516-DF6-500

Ref. No.	Note (注記)	Part No. (品番)	Description	E. C. (変更年月)	品名	Amt. Req. (数量)
1		119-32951	PRESSER FOOT ASM.		フタ フタ	1
2		119-31201	PRESSER FOOT SPRING		フタフタバネ	(1)
3		119-25302	PRESSER FOOT HINGE		フタフタヒンジ	(1)
4		119-29809	REAR PRESSER FOOT		ウシロフタ	(1)
5		119-26805	PRESSER FOOT		フタ	(1)
6		118-67405	CHIP GUARD COVER		スノコカハ-	1
7		MDC-27081600	NEEDLE DCX27 #15		ハリ DCX27 #15	2
8		B3101-704-080	TENSION CONTROLLER ASM., RED		イトチヨウシキマ 704 フタ	1
9		118-85407	DIFFERENTIAL FEED DOG		ウツクリバネ	1
10		118-84400	MAIN FEED DOG		ウツクリバネ	1
11		118-31559	LOOPER HOLDER ASM., B		ウツクリバネ	1
12		SS-9151210-TP	SCREW 15/64-28 L=11.8		ウツクリバネ	(1)
13		118-88104	UPPER LOOPER		ウツクリバネ	1
14		118-93609	GAUGE		ウツクリバネ	1
15	#01	118-45807	UPPER KNIFE		ウツクリバネ	1
16	#02	118-45609	KNIFE		ウツクリバネ	1
17		R4608-H0F-G00	THROAT PLATE		ウツクリバネ	1
18		119-37109	TOP FEED DOG		ウツクリバネ	1
13. MOR-2516-FF6-100						
19		119-33058	PRESSER FOOT ASM.		フタ フタ	1
20		119-31201	PRESSER FOOT SPRING		フタフタバネ	(1)
21		119-25302	PRESSER FOOT HINGE		フタフタヒンジ	(1)
22		119-29908	REAR PRESSER FOOT		ウシロフタ	(1)
23		119-26904	PRESSER FOOT		フタ	(1)
24		119-37109	TOP FEED DOG		ウツクリバネ	1
25		118-84400	MAIN FEED DOG		ウツクリバネ	1
26		118-86009	DIFFERENTIAL FEED DOG		ウツクリバネ	1
27	#02	118-45609	KNIFE		ウツクリバネ	1
28	#01	118-45807	UPPER KNIFE		ウツクリバネ	1
29		118-70458	NEEDLE CLAMP ASM.		ウツクリバネ	1
30		MDC-27080900	NEEDLE DCX27 #9		ハリ DCX27 #9	2
31		R4612-H0F-B00	THROAT PLATE		ウツクリバネ	1
32		118-67405	CHIP GUARD COVER		スノコカハ-	1
33		118-31559	LOOPER HOLDER ASM., B		ウツクリバネ	1
34		SS-9151210-TP	SCREW 15/64-28 L=11.8		ウツクリバネ	(1)
35		118-93609	GAUGE		ウツクリバネ	1

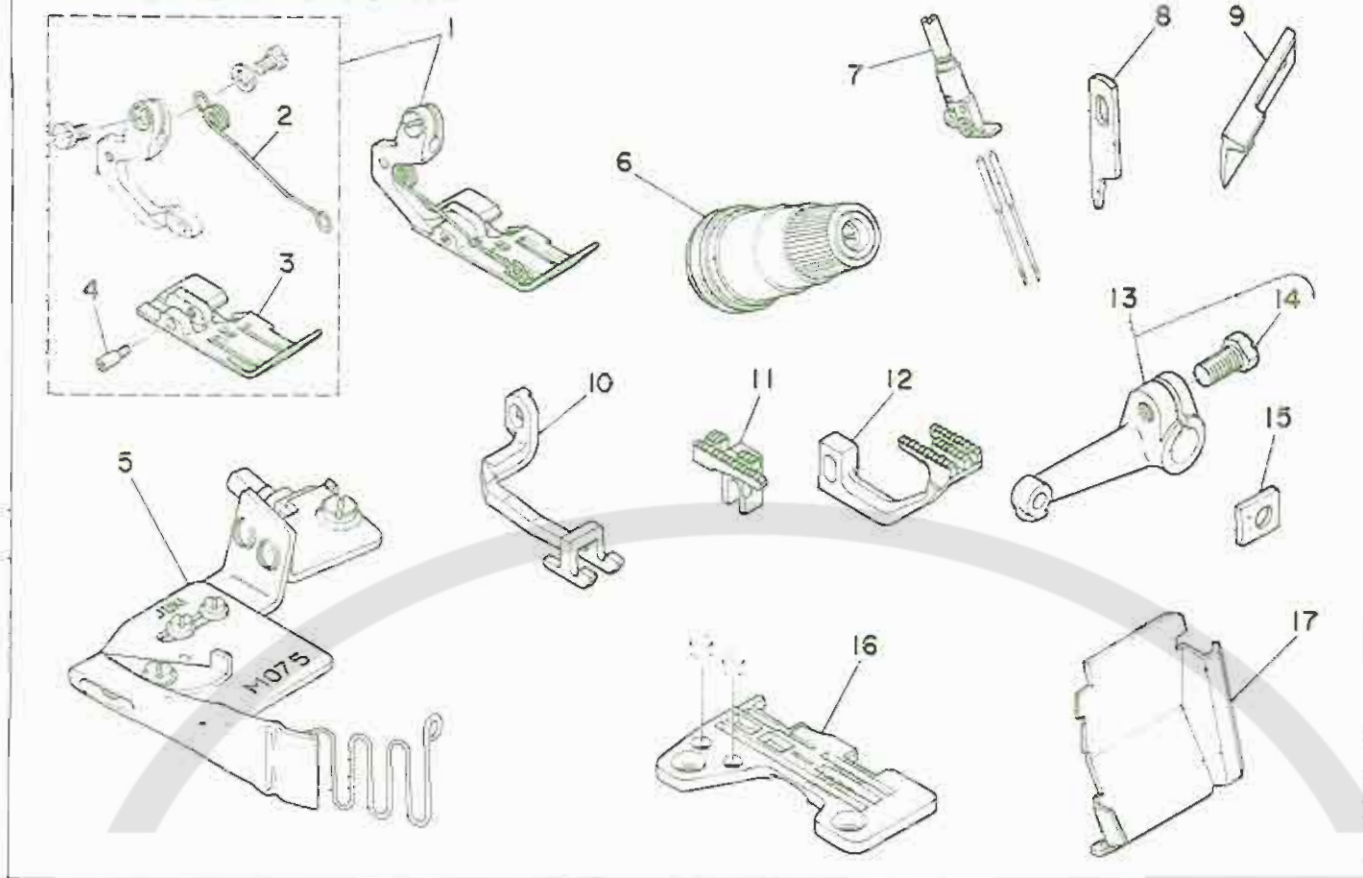
Note (注記) #01 For domestic use
 #02 For export

*All parts other than the above are same as those used in model MOR-2516-DD4-300.

国内用
 輸出用

上記以外の部品は、MOR-2516-DD4-300
 と同じです。

14. MOR-2516-FF6-330/M075



14. MOR-2516-FF6-330/M075

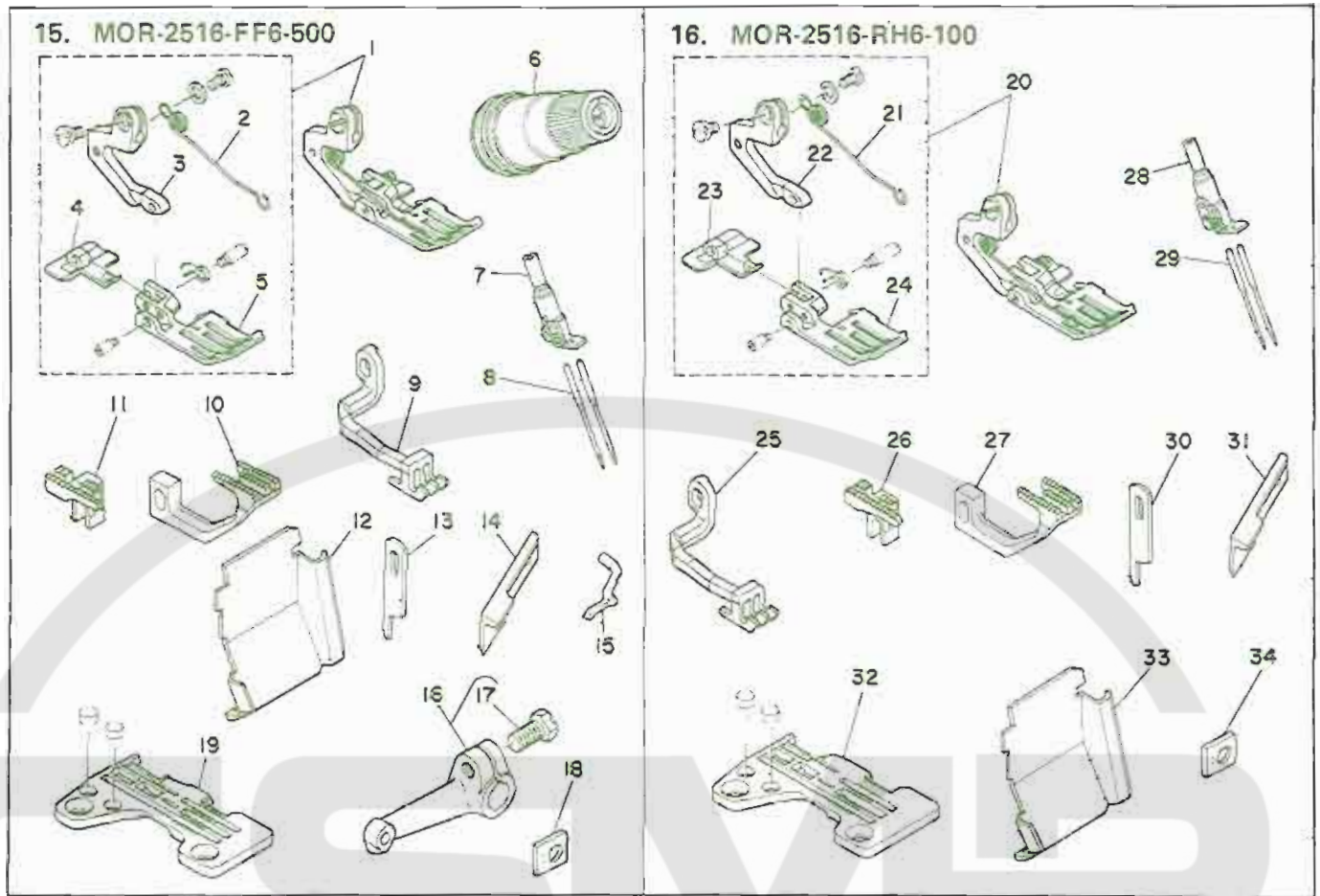
Ref. No.	Note (注記)	Part No. (品番)	Description	E. C. (変更年月)	品名	Amt. (Req. 数量)
1		119-34452	PRESSER FOOT ASM.		プレスフット	1
2		119-31201	PRESSER FOOT SPRING		プレスフットばね	(1)
3		119-27803	PRESSER FOOT		プレスフット	(1)
4		119-30609	HINGE PIN		プレスフットヒンジピン	(1)
5		MAN-0750J0A0	PIPING FOLDER ASM. 9MM		パイピングフォルダ	1
6		83101-704-080	TENSION CONTROLLER ASM., RED		テンションコントローラ	1
7		118-70458	NEEDLE CLAMP ASM.		ニードルクリップ	1
8	#01	118-45609	KNIFE		ナイフ	1
9	#02	118-45807	UPPER KNIFE		上ナイフ	1
10		119-38107	TOP FEED DOG		トップフィードドッグ	1
11		118-84004	MAIN FEED DOG		メインフィードドッグ	1
12		118-86009	DIFFERENTIAL FEED DOG		ディファレンシャルフィードドッグ	1
13		118-31659	LOOPER HOLDER ASM. B		ルーパーホルダ	1
14		SS-9151270-TP	SCREW 15/64-28 L=11.8		スクリュー	(1)
15		118-93609	GAUGE		ゲージ	1
16		R412-H0F-BC0	THROAT PLATE		throat plate	1
17		118-67405	CHIP GUARD COVER		チップガードカバー	1

Note (注記) #01 For domestic use
 #02 For export

*All parts other than the above are same as those used in model MOR-2516-DD4-300.

国内用
 輸出用

上記以外の部品は、MOR-2516-DD4-300
 と同じです。



15. MOR-2516-FF6-500

Ref. No.	Note (注)	Part No. (品番)	Description	E. C. (変更年月)	品名	Amt. Req. (数量)
1		119-33058	PRESSER FOOT ASM.		プレス足	1
2		119-31201	PRESSER FOOT SPRING		プレス足のバネ	(1)
3		119-25302	PRESSER FOOT HINGE		プレス足のヒンジ	(1)
4		119-29908	REAR PRESSER FOOT		後ろのプレス足	(1)
5		119-26904	PRESSER FOOT		プレス足	(1)
6		83101-704-080	TENSION CONTROLLER ASM., RED		イトコシの赤い部分の足	1
7		118-70458	NEEDLE CLAMP ASM.		ニードルを止める部分の足	1
8		MDC-27081600	NEEDLE DCX27 #16		針 DCX27 #16	2
9		119-37109	TOP FEED DOG		トップの送り歯	1
10		118-85407	DIFFERENTIAL FEED DOG		送り調節の送り歯	1
11		118-83006	MAIN FEED DOG		メインの送り歯	1
12		118-67405	CHIP GUARD COVER		スリットのカバー	1
13	#01	118-45609	KNIFE		切り刃	1
14	#02	118-45807	UPPER KNIFE		切り刃	1
15		118-88104	UPPER LOOPER		上側のルーパー	1
16		118-31559	LOOPER HOLDER ASM., B		ルーパーのホルダーの足	1
17		SS-9151210-TP	SCREW 15/64-28 L=11.8		ボルト 15/64-28	(1)
18		118-93609	GAUGE		ルーパーのガイドのプレート	1
19		R4A12-H0F-G00	THROAT PLATE		喉のプレート	1

16. MOR-2516-RH6-100

20		119-33157	PRESSER FOOT ASM.		プレス足	1
21		119-31201	PRESSER FOOT SPRING		プレス足のバネ	(1)
22		119-25302	PRESSER FOOT HINGE		プレス足のヒンジ	(1)
23		119-30005	REAR PRESSER FOOT		後ろのプレス足	(1)
24		119-27001	PRESSER FOOT		プレス足	(1)
25		119-37109	TOP FEED DOG		トップの送り歯	1
26		118-84004	MAIN FEED DOG		メインの送り歯	1
27		118-86009	DIFFERENTIAL FEED DOG		送り調節の送り歯	1
28		118-70557	NEEDLE CLAMP ASM.		ニードルを止める部分の足	1
29		MDC-27080900	NEEDLE DCX27 #9		針 DCX27 #9	2
30	#01	118-45609	KNIFE		切り刃	1
31	#02	118-45807	UPPER KNIFE		切り刃	1
32		R4A17-H0H-B00	THROAT PLATE		喉のプレート	1
33		118-67504	CHIP GUARD COVER		スリットのカバー	1
34		118-93609	GAUGE		ルーパーのガイドのプレート	1

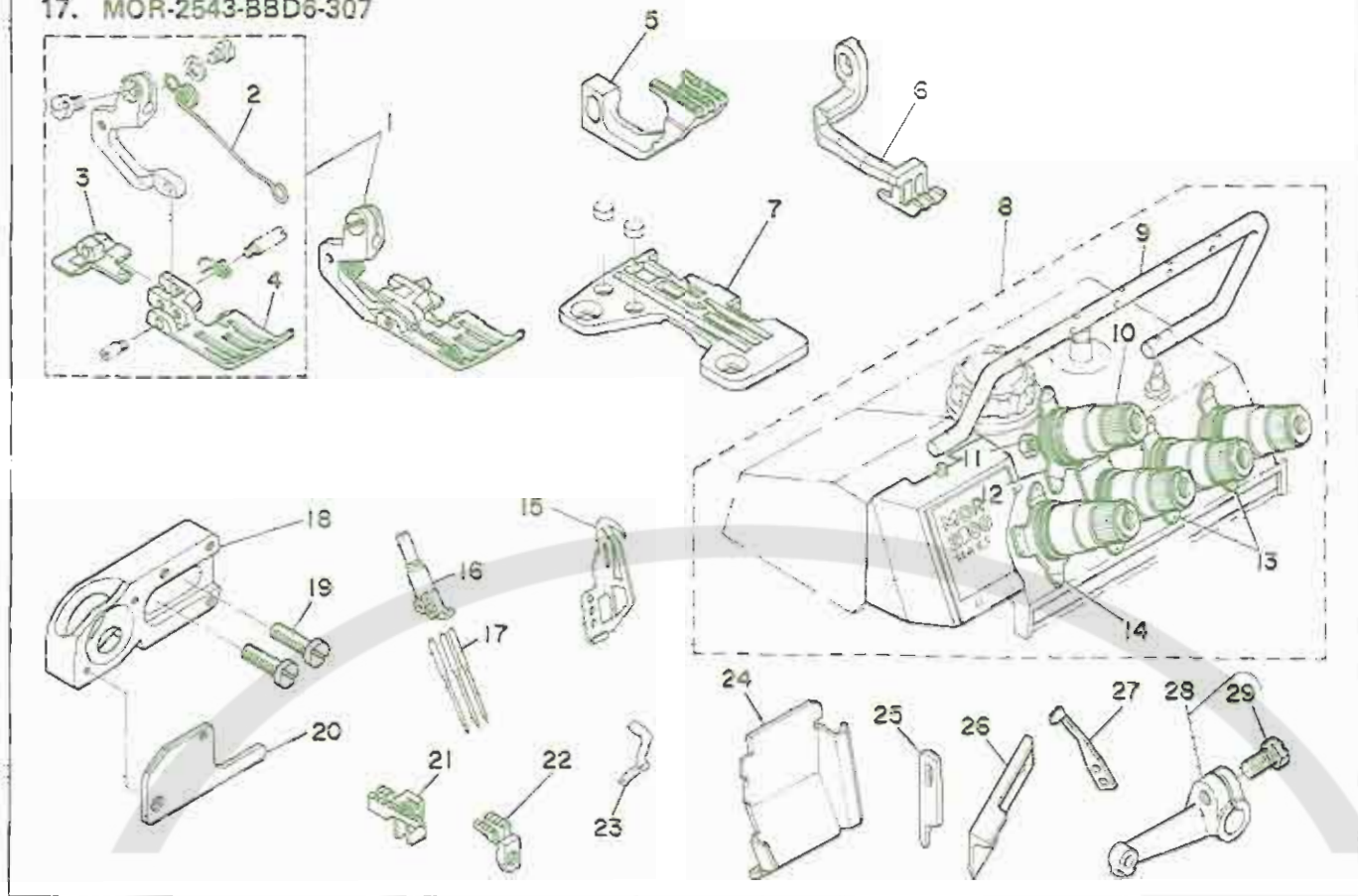
Notes (注記) #01 For domestic use
#02 For export

*All parts other than the above are same as those used in model MOR-2516-DD4-300.

国内用
輸出用

上記以外の部品は、MOR-2516-DD4-300
と同じです。

17. MOR-2543-BBD6-307



17. MOR-2543-BBD6-307

Ref No.	Note (注記)	Part No. (品番)	Description	E. C. (変更年月)	品名	Amt. Req. (数量)
1		119-33256	PRESSER FOOT ASM.		フタ フタ	1
2		119-31201	PRESSER FOOT SPRING		スプリング	(1)
3		119-29601	REAR PRESSER FOOT		ウシロフタ	(1)
4		119-27100	PRESSER FOOT		フタ	(1)
5		118-86801	DIFFERENTIAL FEED DOG		ウツクリハ (F-10)	1
6		119-37208	TOP FEED DOG		ウツクリハ	1
7		R4605-H00-E02	THROAT PLATE		ハリス (E-10)	1
8		119-00388	UPPER COVER ASM.		ウツカハ フタ	1
9		118-93708	THREAD GUIDE		イトツカ イトフタ	(1)
10		B3101-704-080	TENSION CONTROLLER ASM., RED		イトツカシハ 70 フタ	(1)
11		NS-6110310-SP	NUT 11/64-40		ロツカフタ 11/64-40	(1)
12		118-93807	THREAD GUIDE		イトツカシハ イトフタ	(1)
13		B3108-704-000	THREAD GUIDE		イトツカシハ イトフタ	(2)
14		118-36301	THREAD GUIDE		イトツカシハ イトフタ	(1)
15		118-17307	NEEDLE THREAD TAKE-UP LEVER		ハリスフタ	1
16		118-70656	NEEDLE CLAMP ASM.		ニシユツカ ハリス フタ	1
17		MDC-27081100	NEEDLE DCX27 #11		ハリス DCX27 #11	1
18		118-93302	UPPER LOOPER GUIDE SUPPORT		ウツカハ カイイハ	1
19		SS-7151310-TP	SCREW		ウツカハ カイイハ	2
20		B2515-704-008	UPPER LOOPER GUIDE COVER		ウツカハ カイイハ	1
21		118-82701	MAIN FEED DOG		ウツクリハ	1
22		118-87304	AUXILIARY FEED DOG		ウツクリハ	1
23		118-88302	UPPER LOOPER		ウツカハ	1
24		118-7405	CHIP GUARD COVER		スノツカハ	1
25	#01	118-45609	KNIFE		クラマ	1
26	#02	118-45807	UPPER KNIFE		ウツカ	1
27		118-90807	NEEDLE GUARD		ハリス	1
28		118-31559	LOOPER HOLDER ASM., 8		ウツカハ	1
29		SS-9151210-TP	SCREW 15/64-28 L=11.8		ロツカフタ 15/64-28	1

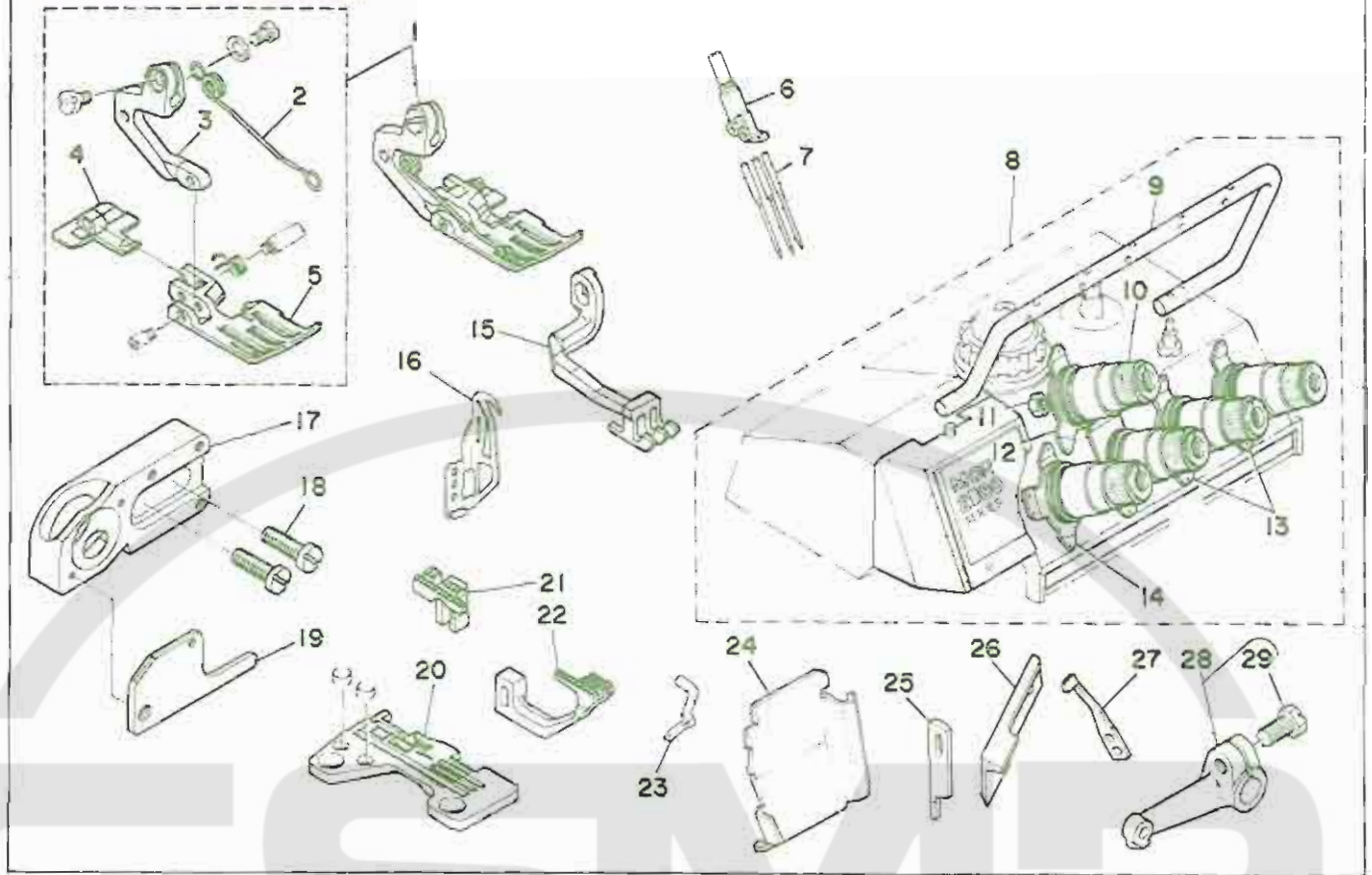
Note (注記) #01 For domestic use
 #02 For export

*All parts other than the above are same as those used in model MOR-2516-DD4-300.

国内用
 輸出用

上記以外の部品は、MOR-2516-DD4-300
 と同じです。

18. MOR-2543-DBD6-307



18. MOR-2543-DBD6-307

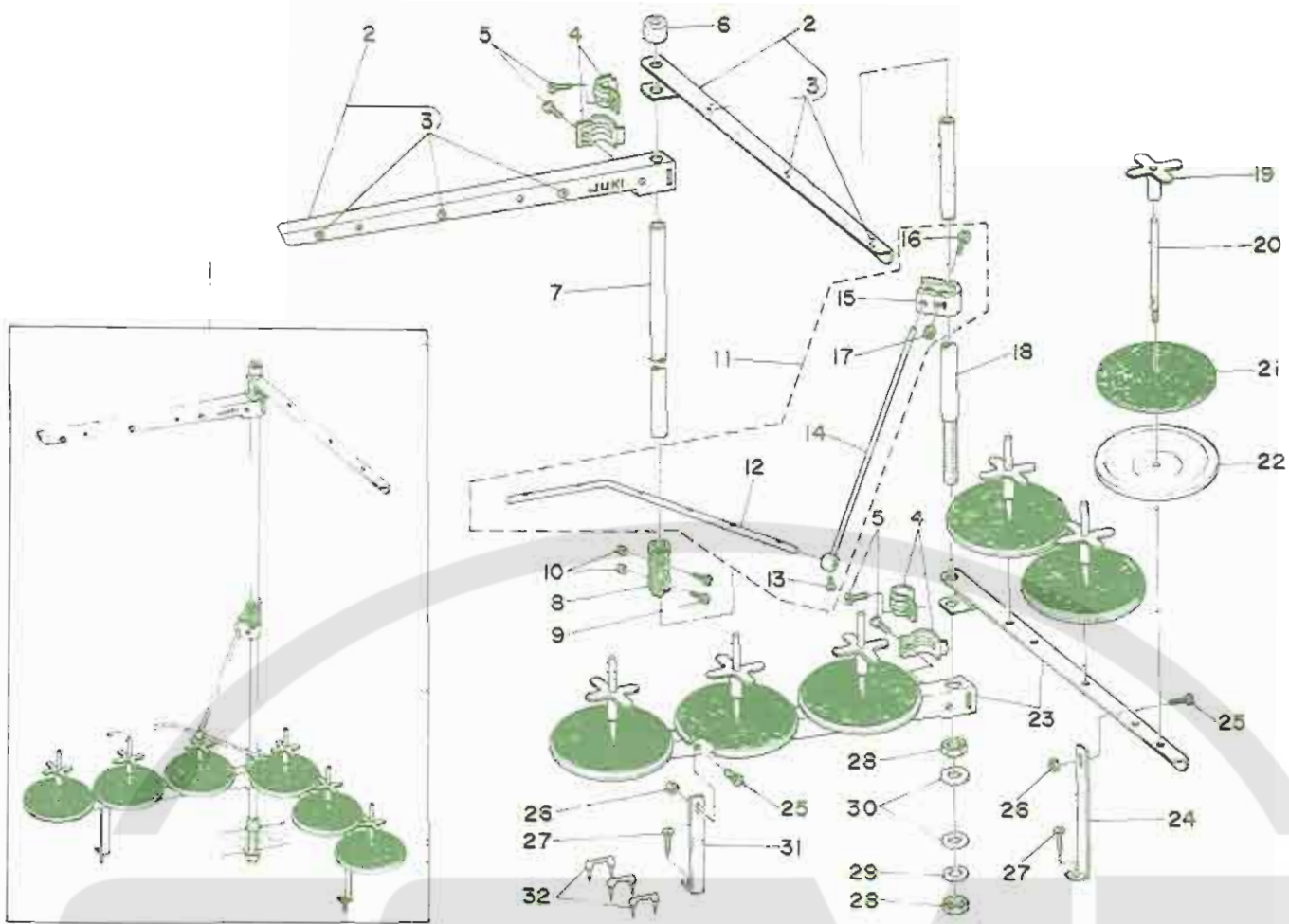
Ref. No.	Note 注記	Part No. 品番	Description	E. C. 変更年月	品名	Am. Req. 数値
1		119-33355	PRESSER FOOT ASM.		オビ 25	1
2		119-31201	PRESSER FOOT SPRING		オビ 25	(1)
3		119-25302	PRESSER FOOT HINGE		オビ 25	(1)
4		119-29809	REAR PRESSER FOOT		オビ 25	(1)
5		119-27209	PRESSER FOOT		オビ 25	(1)
6	*	118-70755	NEEDLE CLAMP ASM.	2.05/84	118-70656	1
7		M&C-27081100	NEEDLE DCX27 #11		M 11 DCX27 #11	1
8		119-00388	UPPER COVER ASM.		ウツカ 25	1
9		118-93708	THREAD GUIDE		スリット イトガイド	(1)
10		B3101-704-090	TENSION CONTROLLER ASM., RED		イト引シバキ アカ 25	(1)
11		NS-6110310-SP	NUT 11/64-40		ロックナット 11/64-40	(1)
12		118-93807	THREAD GUIDE		イト引シバキ イトガイド	(1)
13		B3108-704-000	THREAD GUIDE		イト引シバキ イトガイド	(2)
14		118-36301	THREAD GUIDE		イト引シバキ イトガイド	(1)
15		119-37109	TOP FEED DOG		ウツカ 25	1
16		118-17301	NEEDLE THREAD TAKE-UP LEVER		M 11 イト引レバー	1
17		118-93302	UPPER LOOPER GUIDE SUPPORT		ウツカ-11 カイト 775 B	1
18		SS-7151310-TP	SCREW		ウツカ-11 カイト 775 B	2
19		82515-704-00B	UPPER LOOPER GUIDE COVER		ウツカ-11 カイト 775 B	1
20		R4508-H03-EDT	THROAT PLATE		ウツカ	1
21		118-82305	MAIN FEED DOG		シバキ 25	1
22		118-86009	DIFFERENTIAL FEED DOG		ウツカ 25	1
23		118-88302	UPPER LOOPER		ウツカ-11	1
24		118-67405	CHIP GUARD COVER		スノコカハ-	1
25	#01	118-45609	KNIFE		ヒラキ	1
26	#02	118-45807	UPPER KNIFE		ウツカ	1
27		118-90803	NEEDLE GUARD		ウツカ	1
28		118-31559	LOOPER HOLDER ASML B		ウツカ-11 カイト 25	1
29		SS-9151210-TP	SCREW 15/64-28 L=11.3		ロックナット 15/64-28	(1)

Note (注記) #01 For domestic use
 #02 For export

*All parts other than the above are same as those used in model MOR-2516-DD4-300.

国内用
 輸出用

上記以外の部品は、MOR-2516-DD4-300
 と同じです。

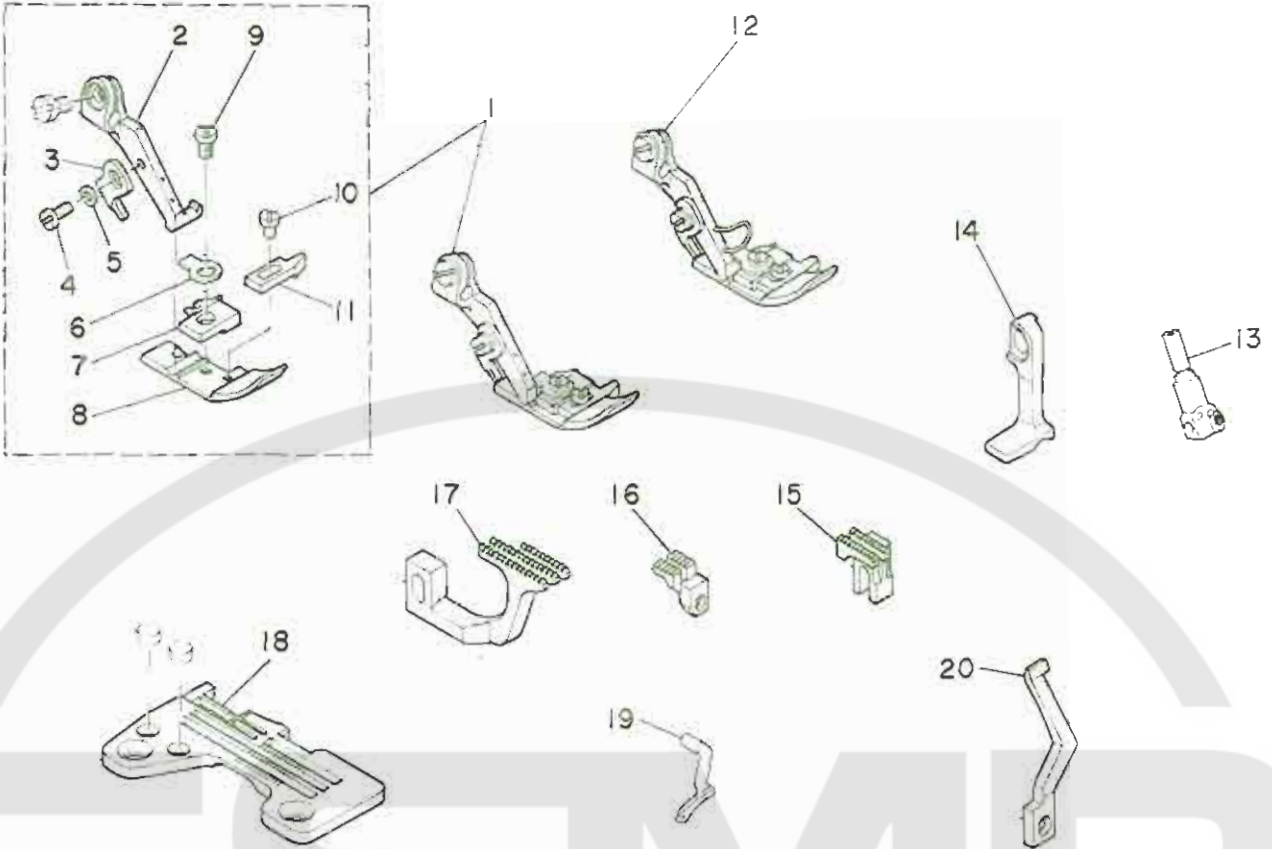


19. THREAD STAND COMPONENTS (FOR MOR-2543)

糸立装置関係 (MOR-2543用)

Ref. No.	Note	Part No.	Description	E. C. 変更年月	品名	Amt. Req. 数量
1		83301-843-LA0	THREAD STAND ASM.		イトダテツチ 9ミ	1
2		83307-704-LA0	THREAD GUIDE ASM. A		イトダテイトアツア A 9ミ	(2)
3		83319-704-L00	THREAD GUIDE		イトミチ	(6)
4		83318-704-L00	THREAD GUIDE ARM JOINT		イトダテイトアツア シメカタク	(4)
5		SM-6061200-SE	SCREW M6 L=12		ヒラコネジ M6 L=12	(4)
6		83311-704-000	SPOOL REST ROD RUBBER CAP		イトダテロッド コココナ	(1)
7		83313-704-L00	SPOOL REST ROD, UPPER		イトダテロッド 上	(1)
8		83305-704-000-A	SPOOL REST ROD JOINT		イトダテロッド ツキテ	(1)
9		SM-4051405-SE	SCREW M5X0.8 L=14		7ハコネジ M5X0.8 L=14	(2)
10		NM-6050001-SE	NUT M5X0.8		ロツカクツツ M5X0.8 152	(2)
11		83309-843-0A0	THREAD GUIDE ARM ASM.		イトダテイトアツア 7チ 9ミ	(1)
12		83311-843-000	LOWER THREAD GUIDE		イトダテイトアツア 下	(1)
13		SS-7110540-SP	SCREW 11/64-20 L=5		7ハコネジ 11/64-20 L=5	(1)
14		83309-704-000	THREAD GUIDE ARM		イトダテ イトアツア 7チ	(1)
15		83304-704-000-A	THREAD GUIDE ARM HOLDER		イトアツアイトアツア コココナ	(1)
16		SM-6053000-SE	SCREW M5X0.8 L=30		ヒラコネジ M5X0.8 30	(1)
17		NM-6050001-SE	NUT M5X0.8		ロツカクツツ M5X0.8 152	(1)
18		83301-704-000-A	SPOOL REST ROD, LOWER		イトダテロッド 下	(1)
19		83312-012-000	SPOOL RETAINER		イトダテ フレット	(6)
20		83320-704-L00	SPOOL PIN		イトダテツツコナ	(6)
21		83311-012-000	SPOOL REST CUSHION		イトダテツツコナ	(6)
22		83303-704-L00	SPOOL REST		イトダテツツコナ	(6)
23		83302-704-L00	SPOOL REST ARM, A		イトダテツツコナ A	(2)
24		83321-704-L0B	SPOOL REST ARM SUPPORT, B		イトダテツツコナ ツツコナ B	(1)
25		SM-6061201-SE	SCREW M6 L=12		7ハコネジ M6 L=12	(2)
26		NM-6060001-SE	NUT M6		ロツカクツツ M6 152	(2)
27		SK-3382001-SE	SCREW D=3.8 L=20		7ハコネジ D=3.8 L=20	(2)
28		83317-704-000	NUT C15		イトダテコナ トメツツ	(2)
29		WS-1643202-KR	SPRING WASHER 16.4X26.6X3.2		ハコネジコナ 16.4X26.6X3.2	(1)
30		WP-1702600-S0	WASHER 17X30X2.6		ヒラコネジ 17X30X2.6	(2)
31		83321-704-LC0	SPOOL REST ARM SUPPORT, A		イトダテツツコナ ツツコナ A	(1)
32		MA0-11532000	STAPLE		コート スチツコ	(3)

20. MOU-2512-DF6-500



20. MOU-2512-DF6-500

Ref. No.	Note (注記)	Part No. (品番)	Description	E. C. 変更年月	品名	Amt. Req. 数量
1		119-33553	PRESSER FOOT ASM.		オウエ ヴヱ	1
2		119-25401	PRESSER FOOT HINGE		オウエヒンジ	(1)
3		B1530-304-C00	STOPPER		オウエ ストップ	(1)
4		SS-7060610-SP	SCREW 3/32-56 L= 5.5		ワシヤ 3/32-56 L=5.5	(1)
5		WP-0250516-56	WASHER 2.5X6X0.5		ヒヤクカマ 2.5X6X0.5	(1)
6		BT503-804-C02	SPRING		オウエ トリツクハ	(1)
7		117-90607	STITCH TONGUE		イトスクリヤ	(1)
8		119-27308	PRESSER FOOT		オウエ	(1)
9		SS-7080520-SP	SCREW 1/8-44 L=4.9		ワシヤ 1/8-44 L=4.9	(1)
10		SS-4060410-TP	SCREW 3/32-56 L= 3.5		ヒヤク 3/32-56 L=3.5	(1)
11		91510-814-000	CURL GUARD		カールガード	(1)
12	#01	119-33561	PRESSER FOOT ASM. (WITH GUARD)		オウエ ヴヱ (2ヒカートツキ)	1
13		118-69955	NEEDLE CLAMP ASM.		ニホシハリ ハリトメ ヴヱ	1
14		119-37307	TOP FEED DOG		ウツクリハ	1
15		118-82503	MAIN FEED DOG		シメクリハ	1
16		118-87205	AUXILIARY FEED DOG		オウエクリハ	1
17		117-90706	DIFFERENTIAL FEED DOG		フタクリハ	1
18		R4308-H0F-500	THROAT PLATE		ハリイタ	1
19	*	118-88005	UPPER LOOPER	D.05/85	118-88302	-
	*	118-88302	UPPER LOOPER	A.05/85	ウツルハ	1
20		118-90407	NEEDLE GUARD		ハリツク	1

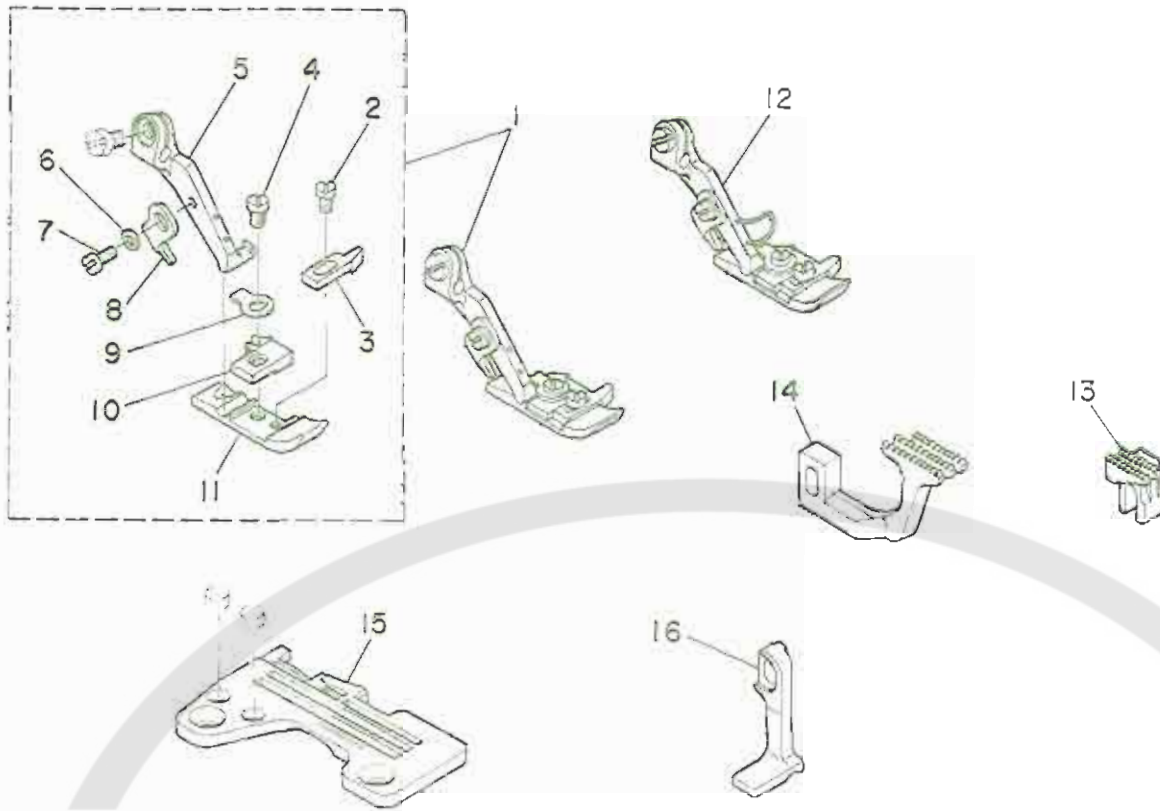
Note (注記) #01 For export

*All parts other than the above are same as those used in model MOR-2514-BD4-307.

輸出用

上記以外の部品は、MOR-2514-BD4-307と同じです。

21. MOU-2514-BD6-307



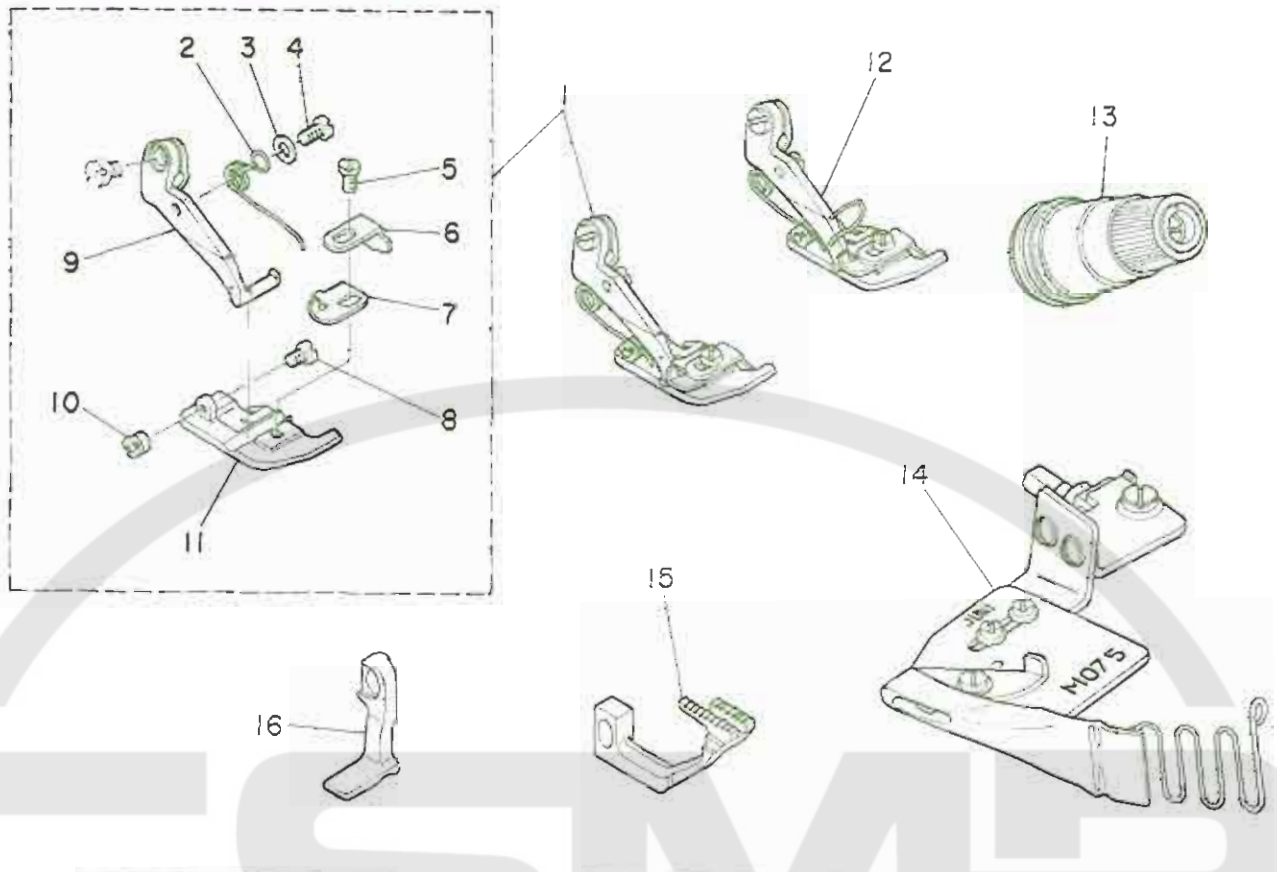
21. MOU-2514-BD6-307

Ref. No.	Note 注記	Part No. 品番	Description	E. C. 変更年月	品名	AmL. Req. 数
1		119-33434	PRESSER FOOT ASM.		オワヒ 2E	1
2		SS-6060410-TP	SCREW 3/32-56 L= 3.5		スクリュー 3/32-56 L=3.5	(1)
3		81510-814-000	CURL GUARD		カールガード	(1)
4		SS-7080520-SP	SCREW 1/8-44 L=4.9		スクリュー 1/8-44 L=4.9	(1)
5		119-25401	PRESSER FOOT HINGE		オワヒヒンジ	(1)
6		WP-0250516-SD	WASHER 2.5X6X0.5		ワッシャー 2.5X6X0.5	(1)
7		SS-7060610-SP	SCREW 3/32-56 L= 5.5		スクリュー 3/32-56 L=5.5	(1)
8		81530-806-000	STOPPER		オワヒ ストッパー	(1)
9		81508-804-008	SPRING		オワヒ スプリング	(1)
10		81509-814-00P	STITCH TONGUE		イタスクリュー	(1)
11		81552-814-00P	PRESSER FOOT		オワヒ	(1)
12	#01	119-33462	PRESSER FOOT ASM. (WITH GUARD)		オワヒ 2E (2Eタイプ)	1
13		118-82404	MAIN FEED DOG		メインフィーダ	1
14		118-86504	DIFFERENTIAL FEED DOG		ディファレンシャルフィーダ	1
15		R4305-H00-EC0	THROAT PLATE		ハライタ	1
16		119-37307	TOP FEED DOG		トップフィーダ	1

Note (注記) #01 For export
 *All parts other than the above are same as those used in model MOR-2514-BD4-307.

輸出用
 上記以外の部品は、MOR-2514-BD4-307
 と同じです。

22. MOU-2516-DD4-330/M075



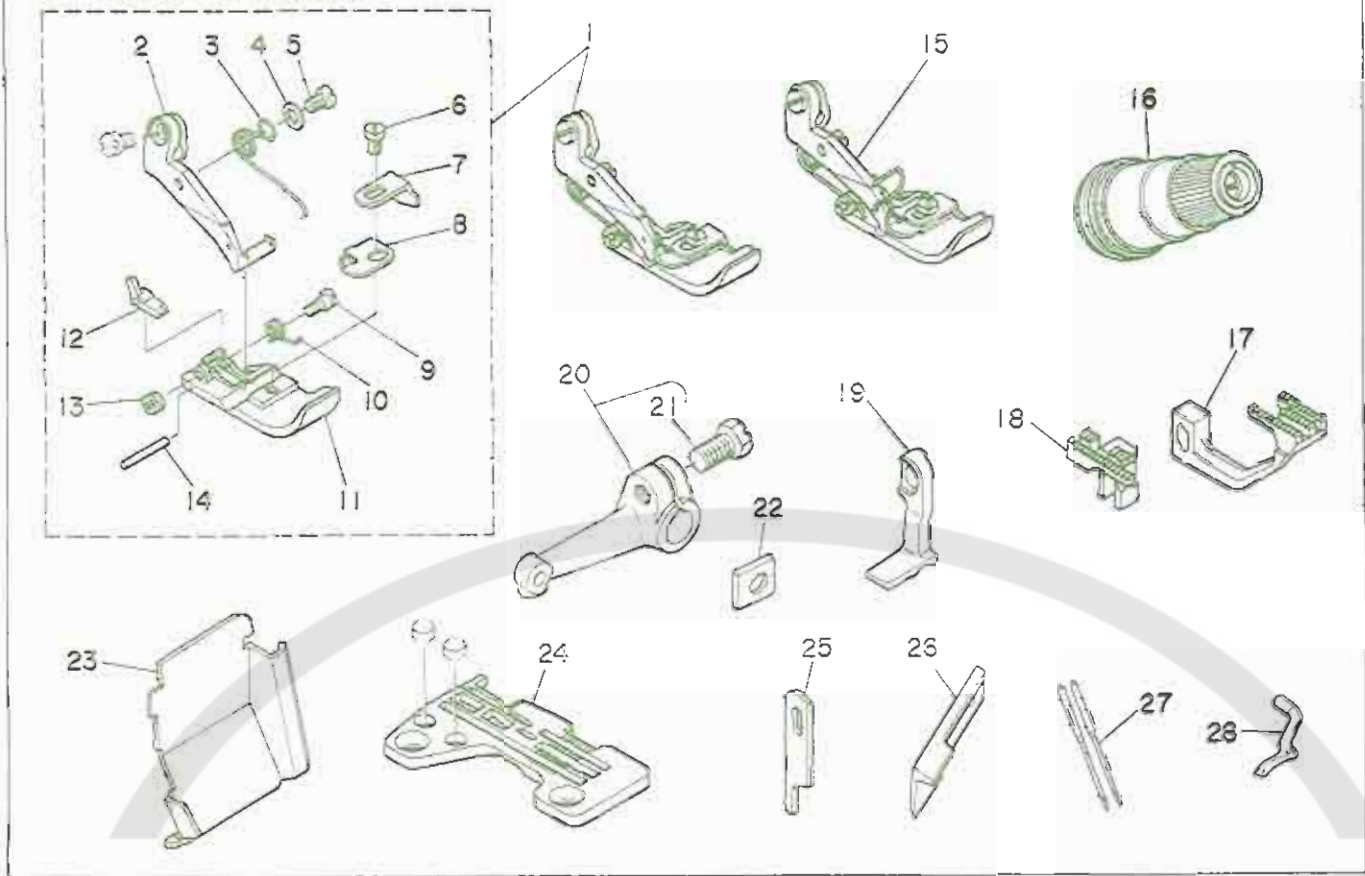
22. MOU-2516-DD4-330/M075

Ref. No.	Note 注記	Part No. 品番	Description	E. C. 変更年月	品名	Am. Req. 数量
1		119-33959	PRESSER FOOT ASM.		プレス フット	1
2		119-31607	PRESSER FOOT SPRING		プレスフットバネ	(1)
3		WP-0350516-SD	WASHER 3,5X6X0,5		ワッシャー 3,5X6X0,5	(1)
4		SS-7080520-SP	SCREW 1/8-44 L=4,9		ワッシャー 1/8-44 L=4,9	(1)
5		SS-7080520-SP	SCREW 1/8-44 L=4,9		ワッシャー 1/8-44 L=4,9	(1)
6		B1558-816-000	AUXILIARY STOPPER		補助ストッパー	(1)
7		B1555-816-000	SPRING		スプリング	(1)
8		SS-7060610-SP	SCREW 3/32-56 L=5,5		ワッシャー 3/32-56 L=5,5	(1)
9		119-25500	PRESSER FOOT HINGE		プレスフット	(1)
10		B1576-816-000	HINGE NUT		プレスフット ヒンジナット	(1)
11		119-28603	PRESSER FOOT		プレス	(1)
12	#01	119-33967	PRESSER FOOT ASM.(WITH GUARD)		プレス フット (ゴキカ-付)	1
13		B3101-704-0B0	TENSION CONTROLLER ASM., RED		イテンションコントローラ	1
14		MAN-0750J0A0	PIPING FOLDER ASM, 9MM		パイピングフォルダ	1
15		118-86405	DIFFERENTIAL FEED DOG		フクロクリバ	1
16		119-37406	TOP FEED DOG		トップクリバ	1

Note (注記) #01 For export
 *All parts other than the above are same as those used in model MOR-2516-DD4-300.

輸出用
 上記以外の部品は、MOR-2516-DD4-300
 と同じです。

23. MOU-2516-DH6-500



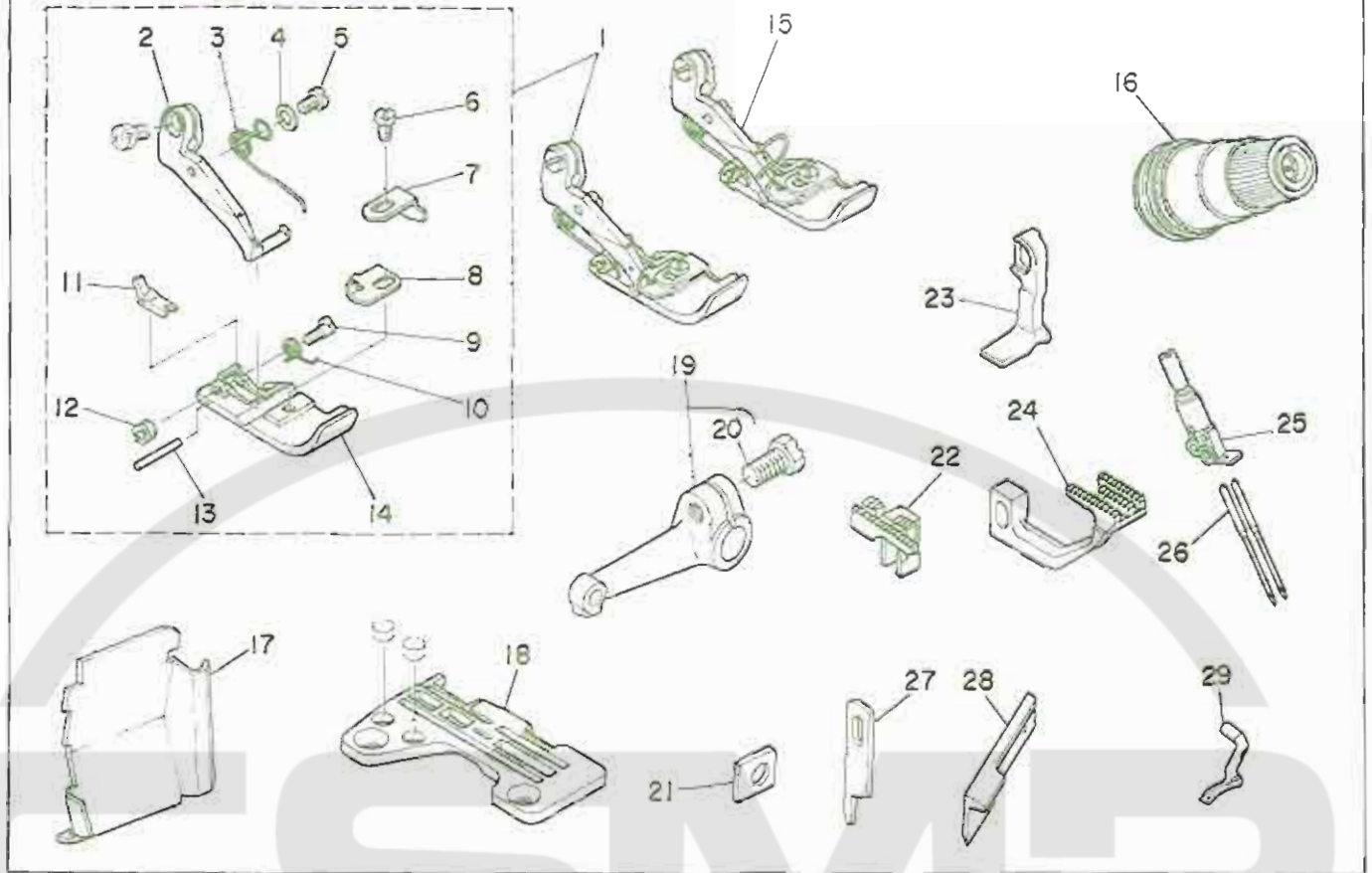
23. MOU-2516-DH6-500

Ref. No.	Note	Part No.	Description	E. C. 変更年月	品名	Amt. Req. 数量
1		119-33751	PRESSER FOOT ASM.		プレス足	1
2		119-25500	PRESSER FOOT HINGE		プレス足ヒンジ	(1)
3		119-31607	PRESSER FOOT SPRING		プレス足バネ	(1)
4		WP-0350516-S0	WASHER 3.5X6X0.5		ワッシャー 3.5X6X0.5	(1)
5		SS-7080520-SP	SCREW 1/8-44 L=4.9		ボルト 1/8-44 L=4.9	(1)
6		SS-7080520-SP	SCREW 1/8-44 L=4.9		ボルト 1/8-44 L=4.9	(1)
7		B1558-816-000	AUXILIARY STOPPER		補助ストッパー	(1)
8		B1555-816-000	SPRING		スプリング	(1)
9		B1575-816-000	HINGE SCREW		ヒンジボルト	(1)
10		B1557-816-00A	SPRING		ヒンジバネ	(1)
11		B1552-816-00A	PRESSER FOOT		プレス足	(1)
12		B1553-816-00A	CHAIN-OFF PRESSER FOOT		カウカフプレス足	(1)
13		B1576-816-000	HINGE NUT		ヒンジナット	(1)
14		B1577-816-000	HINGE PIN		ヒンジピン	(1)
15	#02	119-33769	PRESSER FOOT ASM. (WITH GUARD)		プレス足 (2ピースタイプ)	1
16		B3101-704-080	TENSION CONTROLLER ASM., RED		イトヨシカメ 70 2色	1
17		118-85407	DIFFERENTIAL FEED DOG		ダブルリム	1
18		118-84400	MAIN FEED DOG		シングルリム	1
19		119-37406	TOP FEED DOG		ダブルリム	1
20		118-31559	LOOPER HOLDER ASM. B		ワッシャーバネ 2色	1
21		SS-9151210-TP	SCREW 15/16-28 L=11.6		ボルト 15/16-28	(1)
22		118-93409	GAUGE		ワッシャー カイロバネ クーシ	1
23		118-67405	CHIP GUARD COVER		チップガードカバー	1
24		R4608-X0H-000	THROAT PLATE		ノコギリ	1
25	#01	118-45609	KNIFE		ヒゲ	1
26	#02	118-45607	UPPER KNIFE		ワッシャー	1
27		MDC-27081600	NEEDLE DCX27 #16		ハリ DCX27 #16	2
28		118-88104	UPPER LOOPER		ワッシャー	1

Note (注記) #01 For domestic use
 #02 For export
 *All parts other than the above are same as those used in model MOU-2516-DD4-300.

国内用
 輸出用
 上記以外の部品は、MOU-2516-DD4-300
 と同じです。

24. MOU-2516-FF6-500



24. MOU-2516-FF6-500

Ref No.	Note 注記	Part No. 品番	Description	E. C. 変更年月	品名	Amt. Req. 数量
1		119-33850	PRESSER FOOT ASM.		フタ ク	1
2		119-25500	PRESSER FOOT HINGE		フタヒンジ	(1)
3		119-31607	PRESSER FOOT SPRING		フタフタバネ	(1)
4		WP-0350516-SD	WASHER 3.5X6X0.5		フタワッパ 3.5X6X0.5	(1)
5		SS-7080520-SP	SCREW 1/8-44 L=4.9		フタネジ 1/8-44 L=4.9	(1)
6		SS-7080520-SP	SCREW 1/8-44 L=4.9		フタネジ 1/8-44 L=4.9	(1)
7		81558-816-000	AUXILIARY STOPPER		フタ止メ	(1)
8		81555-816-000	SPRING		フタバネ	(1)
9		81575-816-000	HINGE SCREW		フタヒンジネジ	(1)
10		81557-816-00A	SPRING		フタフタバネ	(1)
11		81553-816-FCB	CHAIN-OFF PRESSER FOOT		フタフタ	(1)
12		81576-816-000	HINGE NUT		フタヒンジナット	(1)
13		81577-816-000	HINGE PIN		フタヒンジピン	(1)
14		81552-816-FCB	PRESSER FOOT		フタ	(1)
15	#02	119-33868	PRESSER FOOT ASM. (WITH GUARD)		フタ ク (2ピッチ用)	1
16		83101-704-0B0	TENSION CONTROLLER ASM., RED		イトチヨビネジ フタ ク	1
17		118-67405	CHIP GUARD COVER		スリツカシ	1
18		R4612-MOF-G00	THROAT PLATE		ノリ	1
19		118-31559	LOOPER HOLDER ASM., B		ウツリバネホルダ ク	1
20		SS-9151210-TP	SCREW 15/64-28 L=11.8		ウツリバネネジ 15/64-28	(1)
21		118-93609	GAUGE		ウツリバネ カイ	1
22		118-83006	MAIN FEED DOG		ウツリバネ	1
23		119-37406	TOP FEED DOG		ウツリバネ	1
24		118-85407	DIFFERENTIAL FEED DOG		ウツリバネ	1
25		118-70458	NEEDLE CLAMP ASM.		ニジメ	1
26		MDI-27081600	NEEDLE PIN 27 #16		ニジメピン	2
27	#01	118-45609	KNIFE		ウツリバネ	1
28	#02	118-45807	UPPER KNIFE		ウツリバネ	1
29		118-88104	UPPER LOOPER		ウツリバネ	1

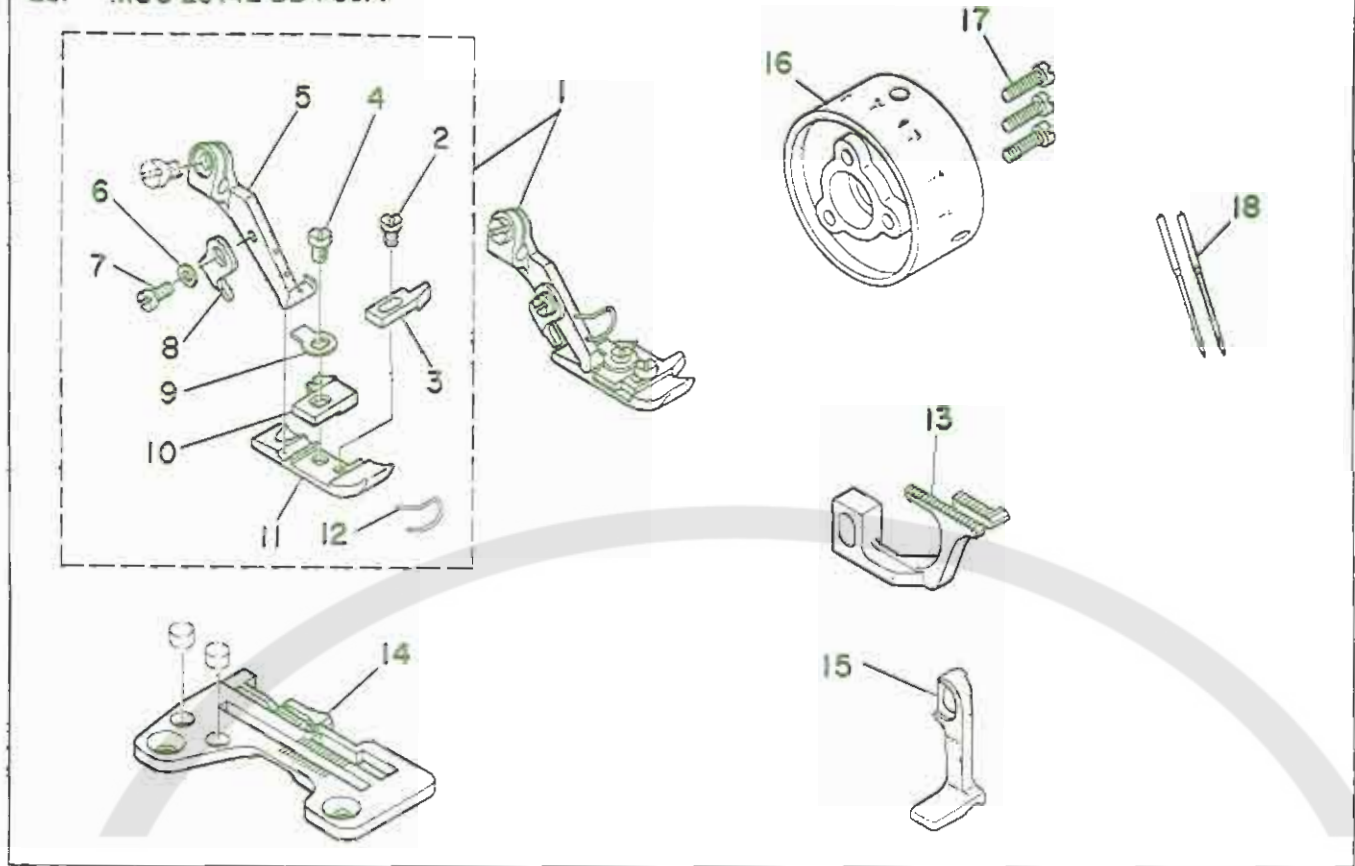
Note (注記) #01 For domestic use
 #02 For export

*All parts other than the above are same as those used in model MOR-2516-DD4-300.

国内用
 輸出用

上記以外の部品は、MOR-2516-DD4-300
 と同じです。

25. MOU-2514E-BD4-30A



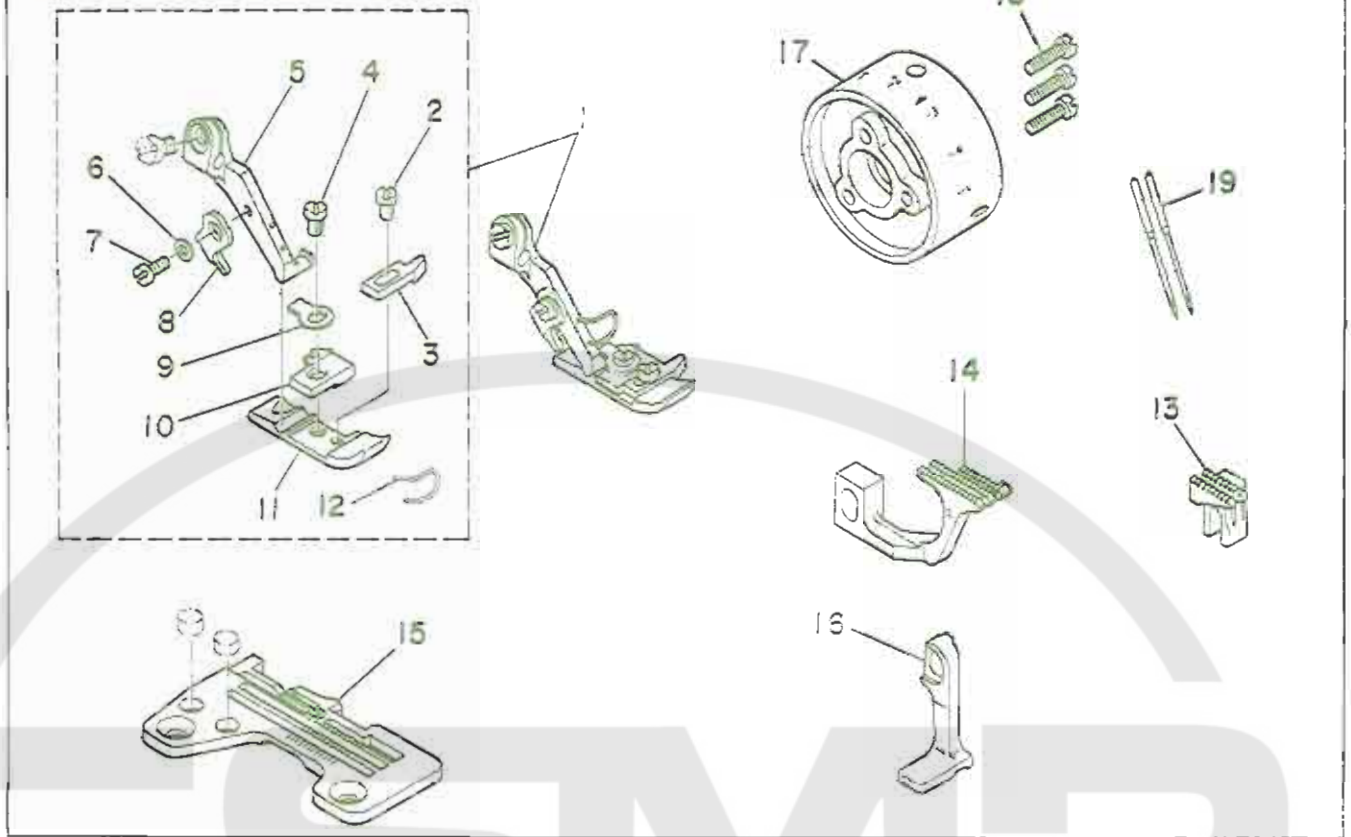
25. MOU-2514E-BD4-30A

Ref. No.	Note	Part No. 品番	Description	E. C. 変更年月	品名	Amt. Req. 数量
1		119-33462	PRESSER FOOT ASM. (WITH GUARD)		オワイ クミ (2ヒカ-トツ*)	1
2		SS-6060410-7P	SCREW 3/32-56 L=3.5		ヒラツシ* 3/32-56 L=3.5	(1)
3		B1510-814-000	CURL GUARD		カーガード*	(1)
4		SS-7080520-SP	SCREW 1/8-44 L=4.9		マシヒラツシ* 1/8-44 L=4.9	(1)
5		119-25401	PRESSER FOOT HINGE		オワイヒンジ*	(1)
6		WP-0250516-SD	WASHER 2.5X6X0.5		ヒラツシ*カ* 2.5X6X0.5	(1)
7		SS-7060610-SP	SCREW 3/32-56 L=5.5		マシヒラツシ* 3/32-56 L=5.5	(1)
8		B1550-804-000	STOPPER		オワイ ス*ツハ*	(1)
9		B1508-804-003	SPRING		オワイ トリツツハ*2	(1)
10		B1509-814-00P	STITCH TONGUE		イトスヘ*リツツイ	(1)
11		B1552-814-00P	PRESSER FOOT		オワイ	(1)
12		118-20701	FINGER GUARD		2ヒカ-トツ*	(1)
13		118-98806	DIFFERENTIAL FEED DOG		フクオクリハ* (リツツツ*)	1
14		R4205-H0D-E08	THROAT PLATE (WITH LIP)		ハイツ (リツツツツ*)	1
15		119-37307	TOP FEED DOG		クワ*クツツハ*	1
16		118-12401	HANDWHEEL C		ハス*エツツ*ツ C	1
17		SS-7111410-SP	SCREW 11/64-40 L=14		マシヒラツシ* 11/64-40 L=14	3
18		MC-0336007-50	NEEDLE 8-27 NM75		ハリ B-27 75	2

*All parts other than the above are same as those used in model MOR-2514-BD4-307.

上記以外の部品は、MOR-2514-BD4-307と同じです。

26. MOU-2514E-BD6-30A



26. MOU-2514E-BD6-30A

Ref. No.	Note	Part No.	Description	J. C.	品名	Am. Req.
		品番		変更年月		数量
1		119-33462	PRESSER FOOT ASM. (WITH GUARD)		押し足 (ガード付)	1
2		SS-6060410-TP	SCREW 3/32-56 L=3.5		ネジ 3/32-56 L=3.5	(1)
3		B1510-814-000	CURL GUARD		カーリガード	(1)
4		SS-7080520-SP	SCREW 1/8-44 L=4.9		ねじ 1/8-44 L=4.9	(1)
5		119-25401	PRESSER FOOT HINGE		押し足ヒンジ	(1)
6		WP-0250516-80	WASHER 2.5X6X0.5		ワッシャー 2.5X6X0.5	(1)
7		SS-7060610-SP	SCREW 3/32-56 L=5.5		ねじ 3/32-56 L=5.5	(1)
8		B1530-804-000	STOPPER		押し足ストッパー	(1)
9		B1508-804-008	SPRING		押し足スプリング	(1)
10		B1509-814-00P	STITCH TONGUE		イタリツツ	(1)
11		B1552-814-00P	PRESSER FOOT		押し足	(1)
12		118-20701	FINGER GUARD		指ガード	(1)
13		118-82404	MATH FEED DOG		シヨツクリン	1
14		118-86900	DIFFERENTIAL FEED DOG		ツクツクリン (リツフツツ)	1
15		R4305-H00-E0C	THROAT PLATE (WITH LIP)		ノドイタ (リツフツツ)	1
16		119-37307	TOP FEED DOG		ウツツクリン	1
17		118-12401	HANDWHEEL C		ハンドホイール C	1
18		SS-7111410-SP	SCREW 11/64-40 L=14		ねじ 11/64-40 L=14	3
19		MC-0336007-50	NEEDLE B-27 NM75		針 B-27 75	2

*All parts other than the above are same as those used in model MOR-2514-BD4-307.

上記以外の部品は、MOR-2514-BD4-307と同じです。



JUKI[®]
TOKYO JUKI INDUSTRIAL CO., LTD.


東京重機工業株式会社